



ELEKTRIK/ELEKTRONIK

PKW/TRANSPORTER/NKW

ELEKTRIK/ELEKTRONIK

BEHALTEN SIE DEN ÜBERBLICK

Die Kataloge von CARAT. So haben Sie alles zur Hand, was Sie im täglichen Arbeitsablauf brauchen – umfassend und detailliert.

Bestellen Sie noch heute das Katalogprogramm bei Ihrem CARAT-Großhändler.

Weitere Informationen finden Sie unter www.carat-gruppe.de



Best.-Nr. 8 80 02 27/4



Best.-Nr. 8 80 51 18/0



Best.-Nr. 8 80 51 19/8



Best.-Nr. 8 80 51 20/6



Best.-Nr. 8 80 51 17/2



Best.-Nr. 8 80 51 21/4

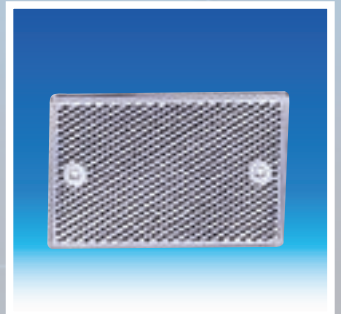
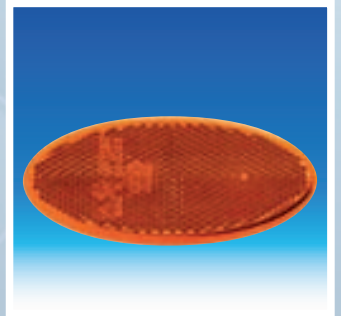
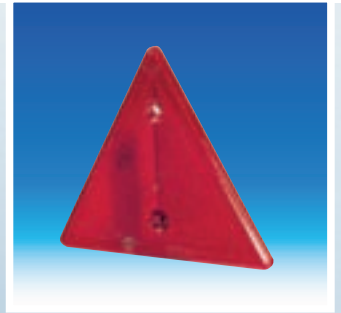


Best.-Nr. 8 80 51 23/0

INHALTSÜBERSICHT

BELEUCHTUNG UNIVERSAL	5
ELEKTROLEITUNG	13
FAHRZEUGLEITUNG	19
INSTALLATION	27
SICHERUNGEN	33
SICHERUNGSDOSE	53
STECKER, STECKDOSEN	61
ZÜNDELEKTRIK	101
STICHWORTVERZEICHNIS	111

BELEUCHTUNG UNIVERSAL



BELEUCHTUNG, UNIVERSAL

STRAHLER



Rückstrahler dreieckig

156 x 136 mm mit Kunststoff-Bodenplatte, 2 Löcher, Ø 6 mm, für Befestigungsschrauben.

	Verpackung	Lief.-Nummer	Carat-Nummer
rot	VPE25	8RA002020-001	1 53 00 67/6

156 x 136 mm mit Kunststoff-Bodenplatte, 2 Löcher, Ø 6 mm, für Befestigungsschrauben. Mit Kunststoff-Bodenplatte und Befestigungshalter aus Sendzimirblech für Neigungsausgleich. 2 Löcher, Ø 3,7 mm, für Befestigungsschrauben.

	Verpackung	Lief.-Nummer	Carat-Nummer
rot	VPE1	8RA002020-031	1 53 00 06/4

156 x 136 mm mit Kunststoff-Bodenplatte, 2 Löcher, Ø 6 mm, für Befestigungsschrauben. Mit zusätzlicher Metall-Bodenplatte, 2 Befestigungsschrauben M5 x 20.

	Verpackung	Lief.-Nummer	Carat-Nummer
rot	VPE1	8RA002020-051	1 53 00 66/8



167 x 147 mm mit Gummi-Schutzrahmen, 2 Befestigungsschrauben M6 x 15.

	Verpackung	Lief.-Nummer	Carat-Nummer
rot	VPE1	8RA002010-011	1 53 01 32/8



181 x 160 mm, schwarzes Gehäuse aus PVC, 2 Befestigungsschrauben M5. Dreieck, vierteilig. Nationale Typprüfung nur für Deutschland.

	Verpackung	Lief.-Nummer	Carat-Nummer
rot	VPE16	8RA003503-001	1 53 01 30/2



geschraubt

	Verpackung	Lief.-Nummer	Carat-Nummer
rot	VPE1	8RA343220-017	1 53 03 54/8



Rückstrahler oval

rot, 85 mm, selbstklebend

	Verpackung	Lief.-Nummer	Carat-Nummer
	VPE20	8RA343160-002	1 53 03 55/5

BELEUCHTUNG, UNIVERSAL STRAHLER



Rückstrahler oval

gelb, 85 mm, selbstklebend

	Verpackung	Lief.-Nummer	Carat-Nummer
	VPE20	8RA343160-022	1 53 03 57/1



weiß, 85 mm, selbstklebend

	Verpackung	Lief.-Nummer	Carat-Nummer
	VPE20	8RA343160-012	1 53 03 56/3



Rückstrahler rechteckig

geklebt

	Verpackung	Lief.-Nummer	Carat-Nummer
rot	VPE100	8RA042014-157	1 53 45 73/8



180 x 40 mm mit Kunststoff-Bodenplatte. 2 Löcher, Ø 6 mm, für Befestigungsschrauben.

	Verpackung	Lief.-Nummer	Carat-Nummer
rot	VPE1	8RA002023-001	1 53 01 46/8



AU OP VW

	Verpackung	Lief.-Nummer	Carat-Nummer
rot	VPE1	8RA004412-041	1 53 00 16/3



115 x 75 mm mit Kunststoff-Bodenplatte, 2 Löcher, Ø 6,5 mm, für Befestigungsschrauben.

	Verpackung	Lief.-Nummer	Carat-Nummer
rot	VPE1	8RL002009-021	1 53 00 18/9



BELEUCHTUNG, UNIVERSAL STRAHLER



Rückstrahler rechteckig

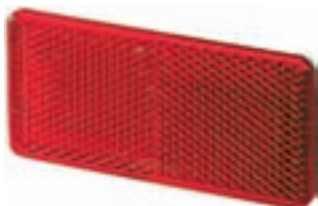
196 x 88 mm mit Gummiunterlage. 2 Befestigungsschrauben B3,9 x 22.

	Verpackung	Lief.-Nummer	Carat-Nummer
rot	VPE1	8RA003734-101	1 53 01 49/2



70 x 31,5 mm, selbstklebend.

	Verpackung	Lief.-Nummer	Carat-Nummer
rot	VPE20	8RA004412-021	1 53 00 43/7



94 x 44 mm, selbstklebend.

	Verpackung	Lief.-Nummer	Carat-Nummer
Klarsichtverpackung rot	VPE1	8RA003326-931	1 53 01 81/5
rot	VPE20	8RA003326-031	1 53 00 38/7



Scheibe rot. Bodenplatte aus schwarzem Kunststoff.

	Verpackung	Lief.-Nummer	Carat-Nummer
rot	VPE1	8RA003660-007	1 53 01 48/4



105 x 55 mm mit Kunststoff-Bodenplatte, selbstklebend.

	Verpackung	Lief.-Nummer	Carat-Nummer
gelb	VPE1	8RB004713-001	1 53 01 45/0



115 x 75 mm mit Kunststoff-Bodenplatte, 2 Löcher, Ø 6,5 mm, für Befestigungsschrauben.

	Verpackung	Lief.-Nummer	Carat-Nummer
gelb	VPE1	8RL002009-011	1 53 00 22/1

BELEUCHTUNG, UNIVERSAL STRAHLER



Rückstrahler rechteckig

150 x 40 mm mit Kunststoff-Bodenplatte. 2 Löcher, Ø 6 mm, für Befestigungsschrauben.

	Verpackung	Lief.-Nummer	Carat-Nummer
gelb	VPE1	8RA002023-021	1 53 00 28/8



70 x 31,5 mm, selbstklebend.

	Verpackung	Lief.-Nummer	Carat-Nummer
gelb	VPE20	8RA004412-001	1 53 00 41/1



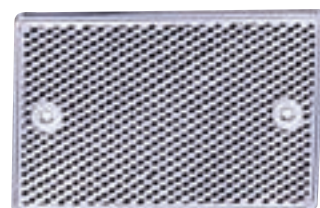
94 x 44 mm, selbstklebend.

	Verpackung	Lief.-Nummer	Carat-Nummer
gelb	VPE20	8RA003326-041	1 53 00 29/6



115 x 75 mm, mit Kunststoff-Bodenplatte, 2 Löcher, Ø 6,5 mm, für Befestigungsschrauben.

	Verpackung	Lief.-Nummer	Carat-Nummer
weiß	VPE1	8RL002009-001	1 53 00 23/9



180 x 40 mm, mit Kunststoff-Bodenplatte. 2 Löcher, Ø 6 mm, für Befestigungsschrauben.

	Verpackung	Lief.-Nummer	Carat-Nummer
weiß	VPE1	8RA002023-011	1 53 01 47/6



70 x 31,5 mm, selbstklebend.

	Verpackung	Lief.-Nummer	Carat-Nummer
weiß	VPE1	8RA004412-011	1 53 00 42/9



BELEUCHTUNG, UNIVERSAL STRAHLER



Rückstrahler rechteckig

94 x 44 mm, mit Kunststoff-Bodenplatte, 2 Löcher, Ø 4,3 mm, für Befestigungsschrauben.

	Verpackung	Lief.-Nummer	Carat-Nummer
weiß	VPE1	8RA003326-021	1 53 00 27/0



94 x 44 mm, selbstklebend.

	Verpackung	Lief.-Nummer	Carat-Nummer
weiß	VPE1	8RA003326-051	1 53 00 39/5



Rückstrahler rund

60 mm, mit Kunststoff-Bodenplatte, 1 Loch, Ø 6 mm, für Befestigungsschraube, zentrale Befestigung. Klarsicht-Verpackung.

	Verpackung	Lief.-Nummer	Carat-Nummer
rot	VPE1	8RA002014-831	1 53 01 75/9



60 mm mit Kunststoff-Bodenplatte, 1 Loch, Ø 6 mm, für Befestigungsschraube, zentrale Befestigung. Profi-Verpackung, Makro.

	Verpackung	Lief.-Nummer	Carat-Nummer
rot	VPE1	8RA009001-031	1 53 03 52/2



60 mm, selbstklebend.

	Verpackung	Lief.-Nummer	Carat-Nummer
rot	VPE1	8RA002014-081	1 53 00 37/9

BELEUCHTUNG, UNIVERSAL STRAHLER



Rückstrahler rund

63 mm mit Metall-Bodenplatte, mit zentraler Befestigungsschraube M5 x 15.

	Verpackung	Lief.-Nummer	Carat-Nummer
rot	VPE1	8RA002015-001	1 53 00 17/1



64 mm mit Metall-Bodenplatte, mit zentraler Befestigungsschraube M5 x 15. Mit Alu-Rahmen.

	Verpackung	Lief.-Nummer	Carat-Nummer
rot	VPE20	8RA002015-021	1 53 00 36/1



70 mm mit Metall-Bodenplatte, mit zentraler Befestigungsschraube M5 x 15. Mit Gummi-Schutzring.

	Verpackung	Lief.-Nummer	Carat-Nummer
rot	VPE1	8RA002015-031	1 53 01 78/1



85 mm mit Kunststoff-Rahmen und Bodenplatte, mit zentraler Befestigungsschraube M 5 x 15.

	Verpackung	Lief.-Nummer	Carat-Nummer
rot	VPE1	8RA002016-111	1 53 00 12/2



95 mm, mit Kunststoff-Rahmen und Bodenplatte, mit zentraler Befestigungsschraube M5 x 15. Mit PVC-Schutzring und Bodenplatte.

	Verpackung	Lief.-Nummer	Carat-Nummer
rot	VPE1	8RA002016-121	1 53 00 14/8



MAZ mit Zusatzlichtscheibe glasklar. Passend zur Leuchtenreihe 008 221-...

	Verpackung	Lief.-Nummer	Carat-Nummer
rot	VPE1	8RA008405-001	1 53 03 27/4
rot	VPE1	8RA009362-001	1 20 12 18/3



BELEUCHTUNG, UNIVERSAL STRAHLER



Rückstrahler rund

60 mm mit Kunststoff-Bodenplatte, 1 Loch, Ø 6 mm, für Befestigungsschraube, zentrale Befestigung.

	Verpackung	Lief.-Nummer	Carat-Nummer
gelb	VPE25	8RA002014-051	1 53 00 24/7
gelb	VPE1	8RA002014-031	1 53 00 11/4
Klarsichtverpackung	VPE1	8RA002014-851	1 53 01 76/5



60 mm, selbstklebend.

	Verpackung	Lief.-Nummer	Carat-Nummer
gelb	VPE25	8RA002014-101	1 53 00 19/7



60 mm mit Kunststoff-Bodenplatte, 1 Loch, Ø 6 mm, für Befestigungsschraube, zentrale Befestigung.

	Verpackung	Lief.-Nummer	Carat-Nummer
weiß	VPE1	8RA002014-041	1 53 00 25/4
Profi-Verpackung	VPE1	8RA002014-842	1 53 02 56/5



60 mm, selbstklebend.

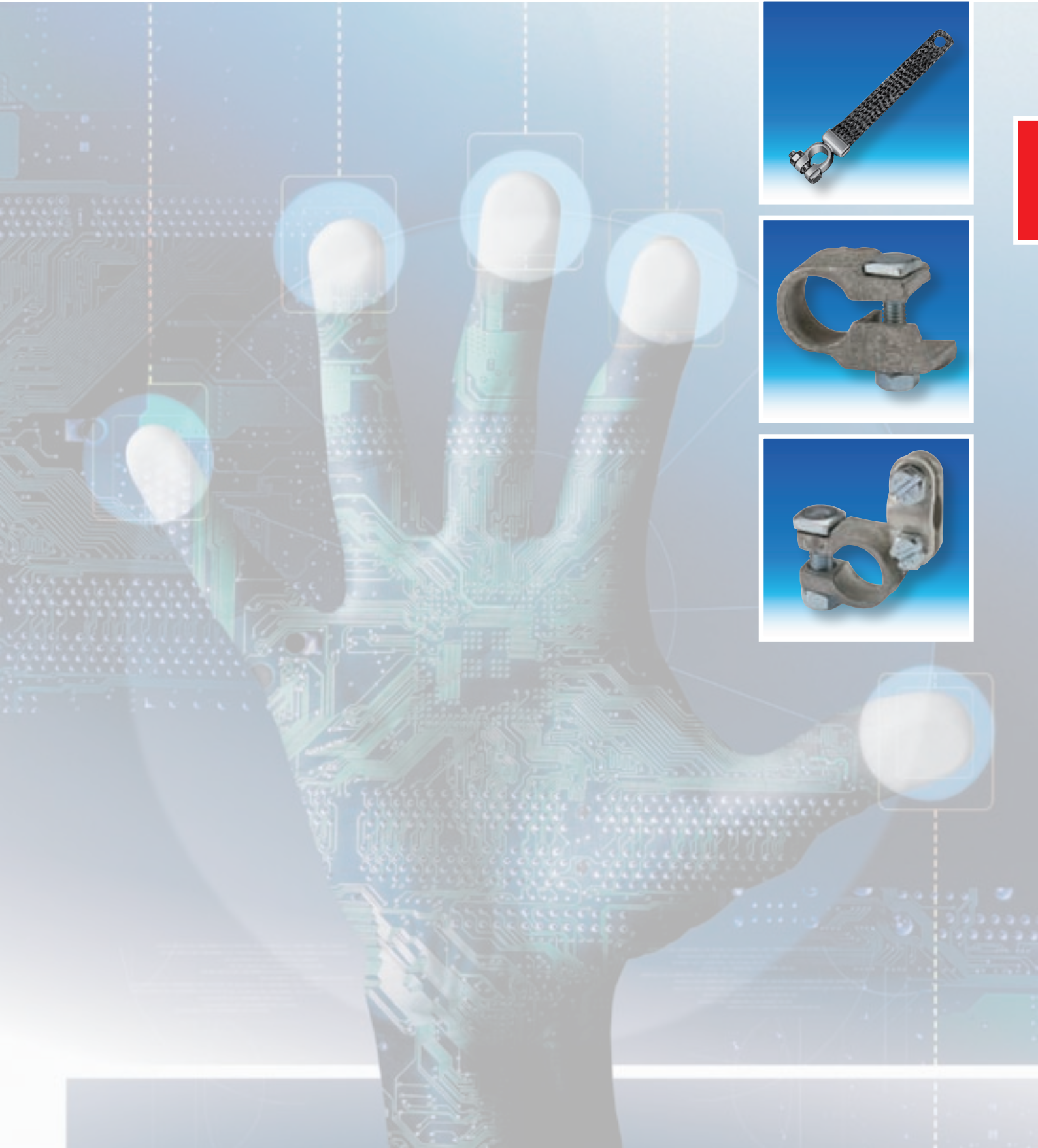
	Verpackung	Lief.-Nummer	Carat-Nummer
weiß	VPE1	8RA002014-091	1 53 00 09/8



85 mm mit Kunststoff-Rahmen und Bodenplatte, mit zentraler Befestigungsschraube M5 x 15.

	Verpackung	Lief.-Nummer	Carat-Nummer
weiß	VPE1	8RA002016-101	1 53 00 13/0

ELEKTROLEITUNG





Batteriepolklemme minus

	Verpackung	Lief.-Nummer	Carat-Nummer
Ford	VPE10	8KX742695-022	2 34 03 02/A



Batteriepolklemme plus

	Verpackung	Lief.-Nummer	Carat-Nummer
Ford	VPE10	8KX742695-032	2 34 03 20/A



Batteriepolklemme minus

	Verpackung	Lief.-Nummer	Carat-Nummer
Renault	VPE1	8KX742696-001	2 34 03 26/A



Batteriepolklemme plus

	Verpackung	Lief.-Nummer	Carat-Nummer
Renault	VPE1	8KX742696-011	2 34 03 27/A



Batteriepolklemme minus

Form B rechts, Ø 15,9 mm.

	Verpackung	Lief.-Nummer	Carat-Nummer
In Anlehnung an DIN 72 331 bis 70 mm ²	VPE25	8KX043021-032	2 34 02 15/A



Form D links, Ø 15,9 mm.

	Verpackung	Lief.-Nummer	Carat-Nummer
In Anlehnung an DIN 72 331 bis 70 mm ²	VPE1	8KX091452-031	2 34 04 80/
In Anlehnung an DIN 72 331 bis 70 mm ²	VPE25	8KX091452-032	2 34 02 46/A

ELEKTROLEITUNG

BATTERIEPOLKLEMMEN



Batteriepolklemme minus

Form E links, Ø 15,9 mm.

	Verpackung	Lief.-Nummer	Carat-Nummer
In Anlehnung an DIN 72 331 bis 70 mm ²	VPE1	8KX716405-011	2 34 01 32/6



Batteriepolklemme plus

Form A links, Ø 17,5 mm.

	Verpackung	Lief.-Nummer	Carat-Nummer
In Anlehnung an DIN 72 331 bis 70 mm ²	VPE1	8KX091450-031	2 34 04 78/A
In Anlehnung an DIN 72 331 bis 70 mm ²	VPE25	8KX091450-032	2 34 02 33/A



Form C rechts, Ø 17,5 mm.

	Verpackung	Lief.-Nummer	Carat-Nummer
In Anlehnung an DIN 72 331 bis 70 mm ²	VPE1	8KX091451-031	2 34 04 79/A
In Anlehnung an DIN 72 331 bis 70 mm ²	VPE25	8KX091451-032	2 34 02 38/A



Form E rechts, Ø 17,5 mm.

	Verpackung	Lief.-Nummer	Carat-Nummer
In Anlehnung an DIN 72 331 bis 70 mm ²	VPE1	8KX716405-001	2 34 00 19/5



Batteriepolklemme minus

Form E links, Ø 17,5 mm.

	Verpackung	Lief.-Nummer	Carat-Nummer
In Anlehnung an Din 72 331 bis 120 mm ²	VPE1	8KX091453-001	2 34 01 30/0



Form F rechts, Ø 15,9 mm.

	Verpackung	Lief.-Nummer	Carat-Nummer
In Anlehnung an Din 72 331 bis 120 mm ²	VPE10	8KX707911-011	2 34 01 31/8





Batteriepolklemme minus

M 10 x 1,5, mit Bolzen.

In Anlehnung an Din 72 331 bis
120 mm²

Verpackung	Lief.-Nummer	Carat-Nummer
------------	--------------	--------------

VPE1	8KX707913-001	2 34 01 33/A
------	---------------	---------------------

Ø 15,9 mm

Verpackung	Lief.-Nummer	Carat-Nummer
------------	--------------	--------------

In Anlehnung an Din 72 331 bis
120 mm²

VPE1	8KX707912-011	2 34 01 38/A
------	---------------	---------------------



Batteriepolklemme plus

Form E links, Ø 17,5 mm.

In Anlehnung an Din 72 331 bis
120 mm²

Verpackung	Lief.-Nummer	Carat-Nummer
------------	--------------	--------------

VPE1	8KX707911-001	2 34 01 64/A
------	---------------	---------------------

M 12 x 1,5, mit Bolzen.

Verpackung	Lief.-Nummer	Carat-Nummer
------------	--------------	--------------

In Anlehnung an Din 72 331 bis
120 mm²

VPE1	8KX707913-011	2 34 01 42/A
------	---------------	---------------------



Ø 17,5 mm

Verpackung	Lief.-Nummer	Carat-Nummer
------------	--------------	--------------

In Anlehnung an Din 72 331 bis
120 mm²

VPE1	8KX707912-001	2 34 01 39/A
------	---------------	---------------------



Batteriepolklemme minus

Ø 8 mm 2-polig

Schraubklemmen

Verpackung	Lief.-Nummer	Carat-Nummer
------------	--------------	--------------

VPE1	8KX747875-011	2 34 04 37/A
------	---------------	---------------------



ELEKTROLEITUNG

BATTERIEPOLKLEMMEN



Batteriepolklemme plus

Ø 8 mm 1-polig

	Verpackung	Lief.-Nummer	Carat-Nummer
Schraubklemmen	VPE1	8KX747875-001	2 34 04 36/A



MASSEBÄNDER

Masseband

Länge 180 mm Batteriepol-Ø 8,5 mm.

	Verpackung	Lief.-Nummer	Carat-Nummer
Nennstrom 48 A	VPE5	8KX707918-001	2 34 01 15/A

Länge 280 mm Batteriepol-Ø 8,5 mm.

	Verpackung	Lief.-Nummer	Carat-Nummer
Nennstrom 48 A	VPE1	8KX707918-021	2 34 01 19/3

Länge 400 mm Batteriepol-Ø 8,5 mm.

	Verpackung	Lief.-Nummer	Carat-Nummer
Nennstrom 48 A	VPE1	8KX707918-031	2 34 01 20/1

Länge 150 mm Batteriepol-Ø 10,5 mm.

	Verpackung	Lief.-Nummer	Carat-Nummer
Nennstrom 65 A	VPE5	8KX707916-001	2 34 01 21/A

Länge 200 mm Batteriepol-Ø 10,5 mm.

	Verpackung	Lief.-Nummer	Carat-Nummer
Nennstrom 65 A	VPE5	8KX707916-011	2 34 01 24/A

Länge 250 mm Batteriepol-Ø 10,5 mm.

	Verpackung	Lief.-Nummer	Carat-Nummer
Nennstrom 65 A	VPE1	8KX707916-021	2 34 01 23/5

Länge 200 mm Batteriepol-Ø 10,5 mm.

	Verpackung	Lief.-Nummer	Carat-Nummer
Nennstrom 80 A	VPE1	8KX707917-011	2 34 01 18/5

Länge 250 mm Batteriepol-Ø 10,5 mm.

	Verpackung	Lief.-Nummer	Carat-Nummer
Nennstrom 80 A	VPE1	8KX707917-021	2 34 01 22/A

Länge 300 mm Batteriepol-Ø 10,5 mm.

	Verpackung	Lief.-Nummer	Carat-Nummer
Nennstrom 80 A	VPE1	8KX707917-031	2 34 01 69/A





Masseband

Länge 180 mm Batteriepol-Ø 15,9 mm

	Verpackung	Lief.-Nummer	Carat-Nummer
Nennstrom 80 A	VPE1	8KX091391-001	2 34 00 86/4

Länge 250 mm Batteriepol-Ø 15,9 mm

	Verpackung	Lief.-Nummer	Carat-Nummer
Nennstrom 80 A	VPE1	8KX091392-001	2 34 00 87/2

Länge 300 mm Batteriepol-Ø 15,9 mm

	Verpackung	Lief.-Nummer	Carat-Nummer
Nennstrom 80 A	VPE1	8KX091394-001	2 34 00 88/0

Länge 320 mm Batteriepol-Ø 15,9 mm

	Verpackung	Lief.-Nummer	Carat-Nummer
Nennstrom 80 A	VPE1	8KX091395-001	2 34 00 89/8

Länge 350 mm Batteriepol-Ø 15,9 mm

	Verpackung	Lief.-Nummer	Carat-Nummer
Nennstrom 80 A	VPE1	8KX719756-001	2 34 00 42/7

Länge 400 mm Batteriepol-Ø 15,9 mm

	Verpackung	Lief.-Nummer	Carat-Nummer
Nennstrom 80 A	VPE1	8KX719757-001	2 34 00 47/6

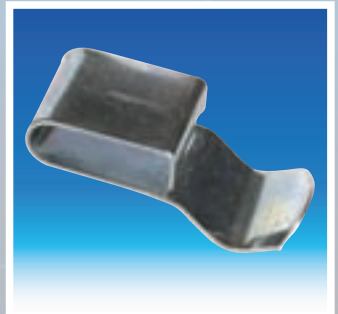
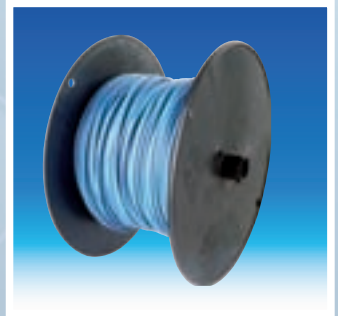
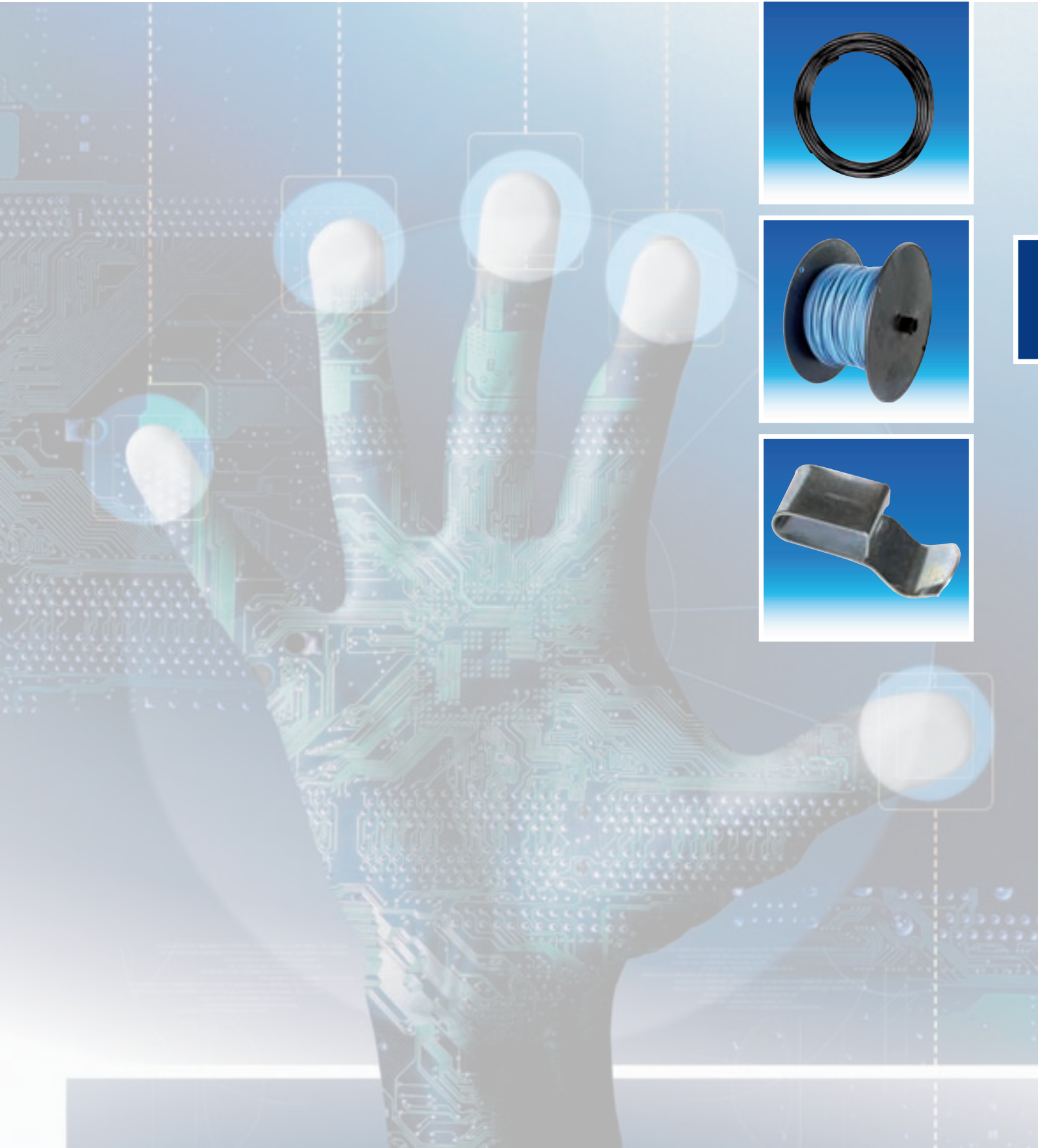
Länge 500 mm Batteriepol-Ø 15,9 mm

	Verpackung	Lief.-Nummer	Carat-Nummer
Nennstrom 80 A	VPE10	8KX719757-012	2 34 03 47/A

50 mm²

	Verpackung	Lief.-Nummer	Carat-Nummer
Nennstrom 80 A	VPE5	8KX175421-002	2 34 04 81/A

FAHRZEUGLEITUNG





Kabel

Ausführung: 05-RR-F, Gummischlauchleitung

		Verpackung	Lief.-Nummer	Carat-Nummer
2 x 1,0 mm ²	blau/braun	VPE50	8KL713741-001	2 43 01 28/5
2 x 1,5 mm ²	blau/braun	VPE50	8KL713740-001	2 43 01 88/9
3 x 0,75 mm ²	braun/grau/schwarz	VPE50	8KL713737-001	2 43 01 17/8
3 x 1,5 mm ²	schwarz	VPE50	8KL713742-001	2 43 05 70/8
4 x 1,5 mm ²	braun/rot/schwarz/weiß	VPE50	8KL713744-001	2 43 05 71/6
5 x 1,5 mm ²	blau/braun/rot/schwarz/weiß	VPE50	8KL715436-001	2 43 05 24/5
7 x 1,5 mm ²	blau/braun/gelb/grün/rot/schwarz/weiß	VPE50	8KL715437-001	2 43 01 90/5

Ausführung: FLY, einfach isoliert

		Verpackung	Lief.-Nummer	Carat-Nummer
0,75 mm ²	blau	VPE50	8KL712934-001	2 43 05 41/9
0,75 mm ²	blau	VPE100	8KL054006-002	2 43 01 09/5
0,75 mm ²	braun	VPE100	8KL054007-002	2 43 05 28/6
0,75 mm ²	braun	VPE50	8KL712935-001	2 43 05 42/7
0,75 mm ²	gelb	VPE100	8KL054003-002	2 43 01 03/8
0,75 mm ²	gelb	VPE50	8KL712931-001	2 43 05 38/5
0,75 mm ²	grau	VPE100	8KL712929-011	2 43 05 94/8
0,75 mm ²	grün	VPE100	8KL054004-002	2 43 01 08/7
0,75 mm ²	grün	VPE50	8KL712932-001	2 43 05 39/3
0,75 mm ²	rot	VPE100	8KL054005-002	2 43 05 26/0
0,75 mm ²	rot	VPE50	8KL712933-001	2 43 05 40/1
0,75 mm ²	schwarz	VPE100	8KL054001-002	2 43 01 76/4
0,75 mm ²	schwarz	VPE50	8KL712929-001	2 43 05 36/9
0,75 mm ²	weiß	VPE100	8KL054002-002	2 43 01 02/0
0,75 mm ²	weiß	VPE100	8KL712930-001	2 43 05 37/7
1,0 mm ²	grün	VPE100	8KL054011-002	2 43 05 32/8
1,0 mm ²	blau	VPE100	8KL054013-002	2 43 05 34/4
1,0 mm ²	blau	VPE100	8KL712941-001	2 43 05 48/4
1,0 mm ²	braun	VPE50	8KL054014-002	2 43 05 35/1
1,0 mm ²	braun	VPE50	8KL712942-001	2 43 05 49/2
1,0 mm ²	gelb	VPE100	8KL712938-001	2 43 05 45/0
1,0 mm ²	rot	VPE100	8KL054012-002	2 43 05 33/6
1,0 mm ²	rot	VPE50	8KL712940-001	2 43 05 47/6
1,0 mm ²	schwarz	VPE100	8KL054008-002	2 43 05 29/4
1,0 mm ²	schwarz	VPE50	8KL712936-001	2 43 05 43/5
1,0 mm ²	weiß	VPE100	8KL054009-002	2 43 05 30/2
1,0 mm ²	weiß	VPE50	8KL712937-001	2 43 05 44/3
1,5 mm ²	grün	VPE50	8KL717464-001	2 43 05 81/5
1,5 mm ²	blau	VPE50	8KL712949-002	2 43 01 99/6
1,5 mm ²	blau	VPE50	8KL712949-001	2 43 01 98/8
1,5 mm ²	braun	VPE50	8KL712950-001	2 43 05 00/5
1,5 mm ²	braun	VPE100	8KL712950-002	2 43 05 01/3
1,5 mm ²	gelb	VPE50	8KL712945-001	2 43 01 87/1
1,5 mm ²	gelb	VPE100	8KL712945-002	2 43 01 89/7
1,5 mm ²	grau	VPE100	8KL712946-001	2 43 01 91/3
1,5 mm ²	grau	VPE50	8KL712946-002	2 43 01 92/1
1,5 mm ²	grün	VPE50	8KL712947-001	2 43 00 83/2
1,5 mm ²	grün	VPE100	8KL712947-002	2 43 00 84/0
1,5 mm ²	rot	VPE50	8KL712948-001	2 43 01 94/7
1,5 mm ²	rot	VPE100	8KL712948-002	2 43 01 97/0
1,5 mm ²	schwarz	VPE50	8KL712943-001	2 43 01 77/2

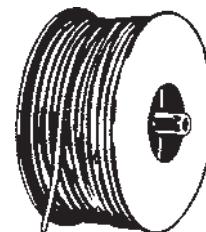
FAHRZEUGLEITUNG

KABEL



Kabel

Ausführung: FLY, einfach isoliert

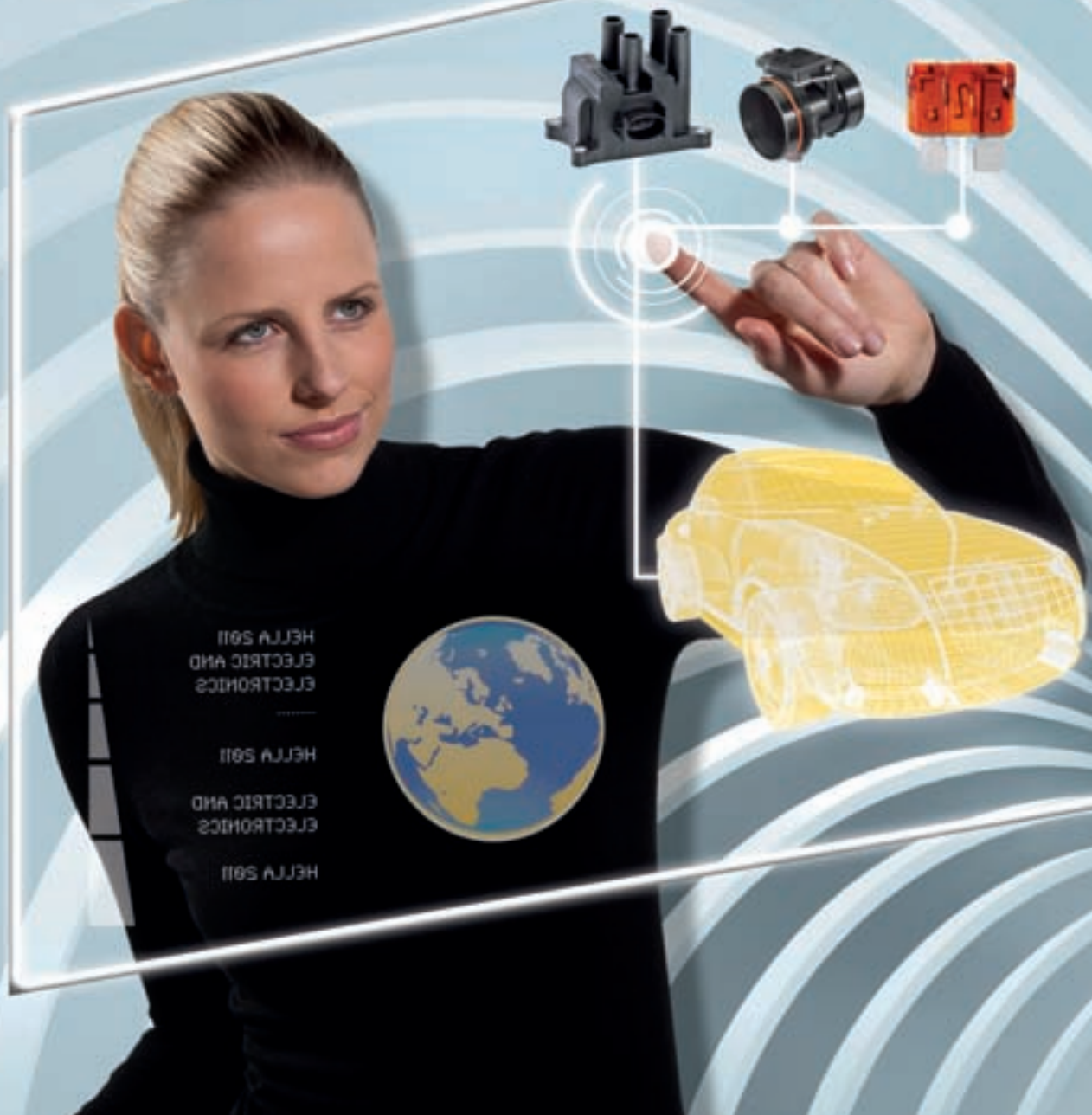


		Verpackung	Lief.-Nummer	Carat-Nummer
1,5 mm ²	schwarz	VPE50	8KL712943-002	2 43 01 78/0
1,5 mm ²	weiß	VPE50	8KL712944-001	2 43 01 79/8
1,5 mm ²	weiß	VPE100	8KL712944-002	2 43 05 50/0
10 mm ²	rot	VPE50	8KL712968-001	2 43 05 67/4
10 mm ²	schwarz	VPE50	8KL712967-001	2 43 05 66/6
16 mm ²	schwarz	VPE50	8KL712969-001	2 43 05 75/7
2,5 mm ²	blau	VPE50	8KL712958-002	2 43 05 06/2
2,5 mm ²	braun	VPE50	8KL712959-001	2 43 05 59/1
2,5 mm ²	braun	VPE50	8KL712959-002	2 43 05 07/0
2,5 mm ²	gelb	VPE50	8KL712954-002	2 43 05 54/2
2,5 mm ²	grau	VPE50	8KL712955-001	2 43 05 55/9
2,5 mm ²	grau	VPE50	8KL712955-002	2 43 05 79/9
2,5 mm ²	grün	VPE50	8KL712956-002	2 43 05 57/5
2,5 mm ²	rot	VPE50	8KL712957-001	2 43 05 04/7
2,5 mm ²	rot	VPE50	8KL712957-002	2 43 05 05/4
2,5 mm ²	schwarz	VPE50	8KL712952-001	2 43 05 02/1
2,5 mm ²	schwarz	VPE50	8KL712952-002	2 43 05 03/9
2,5 mm ²	weiß	VPE50	8KL712953-001	2 43 05 52/6
2,5 mm ²	weiß	VPE50	8KL712953-002	2 43 05 78/1
25 mm ²	schwarz	VPE50	8KL712970-001	2 43 05 76/5
35 mm ²	schwarz	VPE50	8KL712971-001	2 43 05 11/2
4 mm ²	gelb	VPE50	8KL712961-002	2 43 05 92/2
4 mm ²	rot	VPE50	8KL712962-001	2 43 05 61/7
4 mm ²	rot	VPE50	8KL712962-002	2 43 05 09/6
4 mm ²	schwarz	VPE50	8KL712960-001	2 43 00 95/6
4 mm ²	schwarz	VPE25	8KL712960-002	2 43 05 08/8
50 mm ²	schwarz	VPE50	8KL712972-001	2 43 05 77/3
6 mm ²	blau	VPE50	8KL712966-001	2 43 05 65/8
6 mm ²	rot	VPE50	8KL712965-001	2 43 05 64/1
6 mm ²	schwarz	VPE50	8KL712964-001	2 43 05 10/4

Ausführung: FLYY, doppelt isoliert

		Verpackung	Lief.-Nummer	Carat-Nummer
0,75 mm ²	blau/braun	VPE200	8KL712986-001	2 43 01 82/2
0,75 mm ²	grün/rot/schwarz/weiß	VPE200	8KL712987-001	2 43 01 14/5
0,75 mm ²	braun/grün/rot/weiß	VPE200	8KL712988-001	2 43 01 15/2
0,75 mm ²	braun/gelb/grün/rot	VPE200	8KL712989-001	2 43 01 16/0
0,75 mm ²	blau/braun/gelb/grün	VPE200	8KL712990-001	2 43 01 11/1
0,75 mm ²	schwarz, 2-adrig	VPE100	8KL735190-001	2 43 02 34/1
0,75 mm ²	schwarz, 2-adrig	VPE50	8KL735190-002	2 48 15 16/9
1,0 mm ²	schwarz/blau	VPE50	8KL712991-001	2 43 01 12/9
1,0 mm ²	schwarz/braun	VPE50	8KL712996-001	2 43 05 18/7
1,0 mm ²	schwarz/weiß	VPE50	8KL712994-001	2 43 05 17/9
1,0 mm ²	schwarz/braun	VPE50	8KL715435-001	2 43 05 84/9
1,5 mm ² , 2,5 mm ²	rot/schwarz/blau/braun/gelb/ grün	VPE25	8KL719852-001	2 43 00 85/7
1,5 mm ² , 2,5 mm ²	blau/braun/gelb/grün/orange/ rosa/schwarz/weiß	VPE25	8KL742810-001	2 43 05 93/0
1,5 mm ²	schwarz	VPE25	8KL712975-001	2 43 00 96/4
1,5 mm ²	schwarz, 2-adrig	VPE50	8KL712977-001	2 43 05 13/8
1,5 mm ²	schwarz, 2-adrig	VPE50	8KL712975-002	2 43 00 97/2

WIR BEGLEITEN SIE IN DIE ZUKUNFT



Der Anteil der Elektrik- und Elektronik-Komponenten in Fahrzeugen wird weiter steigen. Ausgeprägte Kompetenz, absolute Zuverlässigkeit und Diagnose-Know-how werden die Gradmesser Ihrer Arbeit sein. Damit Ihnen das gelingt, wird HELLA auch in Zukunft Ihr kompetenter Partner sein.

Die Gründe:

- ungebremste Innovationsfreude unserer rund 6.000 Elektronik-Spezialisten
- geprüfte Qualität unserer Fertigung
- Pflege der über einer Million Ersatzteile-Applikationen
- hohe Liefertreue
- Produktverfügbarkeit von mehr als 95 Prozent

Freuen wir uns auf die Zukunft.

HELLA KGaA Hueck & Co.

info@hella.de, www.hella.de



FAHRZEUGLEITUNG

KABEL



Kabel

Ausführung: FLYY, doppelt isoliert

		Verpackung	Lief.-Nummer	Carat-Nummer
1,5 mm ²	schwarz, 2-adrig	VPE50	8KL712977-002	2 43 00 33/7
1,5 mm ²	schwarz/blau	VPE50	8KL712992-001	2 43 05 72/4
1,5 mm ²	schwarz/blau	VPE50	8KL712993-001	2 43 05 16/1
1,5 mm ²	schwarz/braun	VPE50	8KL712997-001	2 43 05 19/5
1,5 mm ²	schwarz/braun	VPE50	8KL713735-001	2 43 01 83/0
1,5 mm ²	schwarz/braun	VPE50	8KL715434-001	2 43 05 23/7
1,5 mm ²	schwarz/weiß	VPE50	8KL712995-001	2 43 05 73/2
2,5 mm ²	schwarz	VPE50	8KL712976-001	2 43 05 68/2
2,5 mm ²	schwarz, 2-adrig	VPE50	8KL712978-001	2 43 05 69/0

Ausführung: FLZY

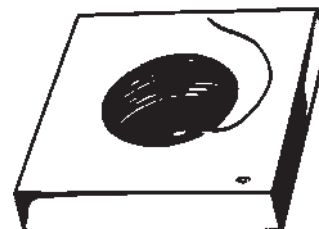
		Verpackung	Lief.-Nummer	Carat-Nummer
0,5 mm ²	schwarz/rot	VPE100	8KL054017-001	2 43 01 10/3
1,0 mm ²	schwarz	VPE50	8KL712984-001	2 43 01 80/6

Ausführung: H01N2-D, Schweißleitung

		Verpackung	Lief.-Nummer	Carat-Nummer
16 mm ²	schwarz	VPE50	8KL713750-001	2 43 05 74/0
25 mm ²	schwarz	VPE50	8KL713751-001	2 43 05 83/1
35 mm ²	schwarz	VPE50	8KL713752-001	2 43 05 22/9
50 mm ²	schwarz	VPE100	8KL713753-001	2 43 05 25/2

Ausführung: XYFAZ, isolierte Litze

		Verpackung	Lief.-Nummer	Carat-Nummer
0,75 mm ²	braun	VPE50	8KL712980-001	2 43 05 14/6
0,75 mm ²	braun/rot	VPE100	8KL712980-002	2 43 05 15/3
1,5 mm ²	schwarz	VPE50	8KL712981-001	2 43 01 86/3



Eine Marke. Zwei starke Sortimente!

ELPARTS | JAKOPARTS



Jetzt kommt zusammen, was zusammengehört:

Beide Sortimente von Herth+Buss erhalten Sie zukünftig in einem einheitlichen Auftritt. Bei Elparts finden Sie alle Teile für Fahrzeugelektrik, ob für PKW oder NKW, in einem Sortiment. Und mit Jakoparts liefern wir für Asiaten die größte Auswahl an Verschleißteilen am Markt. Wie gewohnt: früher als alle Anderen und in OE-Qualität. Darum sind wir immer die erste Wahl.

Passt immer!



Scannen Sie den Code mit dem QR-Reader Ihres Mobiltelefons und erleben Sie die Welt von:
www.herthundbuss.com

ELPARTS | JAKOPARTS

 **HERTH+BUSS**

FAHRZEUGLEITUNG

KABEL



Kabel

Ausführung: FLY, einfach isoliert



		Verpackung	Lief.-Nummer	Carat-Nummer
0,75 mm ²	blau	VPE100	51274206006	2 43 10 73/2
0,75 mm ²	braun	VPE100	51274206007	2 43 01 32/7
0,75 mm ²	gelb	VPE100	51274206002	2 43 10 70/8
0,75 mm ²	grau	VPE100	51274206003	2 43 10 71/6
0,75 mm ²	grün	VPE100	51274206004	2 43 10 72/4
0,75 mm ²	rot	VPE100	51274206005	2 43 01 31/9
0,75 mm ²	schwarz	VPE100	51274206000	2 43 01 30/1
0,75 mm ²	weiß	VPE100	51274206001	2 43 10 69/0
1,0 mm ²	blau	VPE100	51274207006	2 43 10 78/1
1,0 mm ²	braun	VPE100	51274207007	2 43 01 35/0
1,0 mm ²	gelb	VPE100	51274207002	2 43 10 75/7
1,0 mm ²	grau	VPE100	51274207003	2 43 10 76/5
1,0 mm ²	grün	VPE100	51274207004	2 43 10 77/3
1,0 mm ²	rot	VPE100	51274207005	2 43 01 34/3
1,0 mm ²	schwarz	VPE100	51274207000	2 43 01 33/5
1,0 mm ²	weiß	VPE100	51274207001	2 43 10 74/0
1,0 mm ²	blau	VPE100	51274208006	2 43 01 39/2
1,0 mm ²	braun	VPE100	51274208007	2 43 01 40/0
1,0 mm ²	gelb	VPE100	51274208002	2 43 01 37/6
1,0 mm ²	grau	VPE100	51274208003	2 43 01 42/6
1,5 mm ²	grün	VPE100	51274208004	2 43 01 41/8
1,5 mm ²	rot	VPE100	51274208005	2 43 01 38/4
1,5 mm ²	schwarz	VPE100	51274208000	2 43 01 36/8
1,5 mm ²	schwarz	VPE50	51274238000	2 43 01 48/3
1,5 mm ²	weiß	VPE100	51274208001	2 43 10 79/9
2,5 mm ²	blau	VPE50	51274209006	2 43 01 52/5
2,5 mm ²	braun	VPE50	51274209007	2 43 10 81/5
2,5 mm ²	gelb	VPE50	51274209002	2 43 10 80/7
2,5 mm ²	grün	VPE50	51274209004	2 43 01 44/2
2,5 mm ²	rot	VPE50	51274209005	2 43 01 45/9
2,5 mm ²	schwarz	VPE50	51274209000	2 43 01 43/4
2 x 1,5 mm ²	schwarz	VPE25	51274248000	2 43 01 50/9
4,0 mm ²	rot	VPE25	51274210005	2 43 01 47/5
4,0 mm ²	rot	VPE25	51274210000	2 43 01 46/7

Kunststoffschlauchleitung rund

		Verpackung	Lief.-Nummer	Carat-Nummer
12 x 1,5 + 3 x 2,5 mm ²	schwarz	VPE25	51275645000	2 43 11 38/3
2 x 0,75 mm ²	schwarz	VPE50	51275626000	2 43 03 72/9
2 x 1,0 mm ²	schwarz	VPE50	51275627000	2 43 11 17/7
2 x 1,5 mm ²	schwarz	VPE50	51275628000	2 43 01 01/2
3 x 1,0 mm ²	schwarz	VPE50	51275637000	2 43 11 18/5
3 x 1,5 mm ²	schwarz	VPE50	51275638000	2 43 01 04/6
4 x 1,0 mm ²	schwarz	VPE50	51275647000	2 43 11 19/3
4 x 1,5 mm ²	schwarz	VPE50	51275648000	2 43 01 05/3
5 x 1,0 mm ²	schwarz	VPE50	51275650000	2 43 11 20/1
7 x 0,75 mm ²	schwarz	VPE50	51275676000	2 43 11 21/9
7 x 1,0 mm ²	schwarz	VPE50	51275677000	2 43 11 22/7
7 x 1,5 mm ²	schwarz	VPE50	51275658000	2 43 01 06/1
7 x 1,5 mm ²	schwarz	VPE50	51275678000	2 43 01 07/9
8 x 1,5 mm ²	schwarz	VPE50	51275688000	2 43 11 23/5





Klemme

	Verpackung	Lief.-Nummer	Carat-Nummer
L 43 mm	VPE100	8HS071414-001	2 45 01 75/1
L 52 mm	VPE50	8HS071415-001	2 45 01 76/9



Klemme

	Verpackung	Lief.-Nummer	Carat-Nummer
L 28 mm / l1 15 mm / H 4,5 mm	VPE100	50266235	2 45 29 87/H
L 43 mm / l1 22 mm / H 5 mm	VPE100	50266233	2 45 07 81/6
L 52 mm / l1 32 mm / H 5 mm	VPE100	50266232	2 45 07 80/8
L 60 mm / l1 28 mm / H 7,5 mm	VPE100	50266234	2 45 29 88/H



Schrumpfschlauch

Aus flexiblem, strahlenvernetztem Polyolefin, dünnwandig, flammwidrig.
Schwarze Ausführung ist UV-beständig.
Zum Isolieren, Ummanteln, Bündeln usw.
Standardfarbe: schwarz
Spez./Zulassungen UL 224
Schrumpftemperatur + 70° C
Schrumpfverhältnis 2:1
Temperaturbeständigkeit -55° C bis + 125° C
Durchschlagsfestigkeit 20 kv/mm

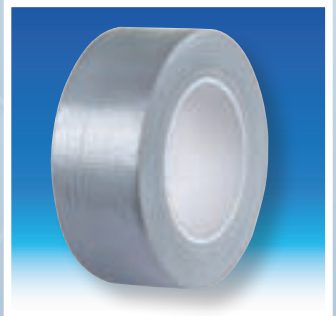
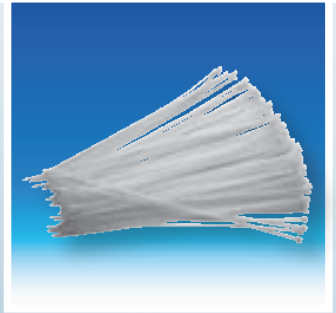
	Verpackung	Lief.-Nummer	Carat-Nummer
D1 = 12,7/6,4 mm, 6 m	VPE1	S1-12.7-B	2 44 08 34/6
D1 = 12,7/6,4 mm, 11,5 m	VPE1	S1-2.4-B	2 44 07 98/3
D1 = 3,2/1,6 mm, 11,5 m	VPE1	S1-3.2-B	2 44 07 99/1
D1 = 4,8/2,4 mm, 9,5 m	VPE1	S1-4.8-B	2 44 08 13/0
D1 = 6,4/3,2 mm, 6,5 m	VPE1	S1-9.5-B	2 44 08 33/8



Wellrohr

	Verpackung	Lief.-Nummer	Carat-Nummer
Nennweite 10 mm	VPE50	8JR177882-012	5 99 47 03/H
Nennweite 13 mm	VPE50	8JR177882-022	5 99 47 00/H
Nennweite 13 mm	VPE50	8JR177883-022	5 99 34 85/H

INSTALLATION



INSTALLATION

ISOLIERBAND



Isolierband

			Verpackung	Lief.-Nummer	Carat-Nummer
Breite 15 mm, Länge 10 m	blau		VPE10	9MJ707875-013	2 44 03 86/7
Breite 15 mm, Länge 10 m	gelb		VPE10	9MJ707871-013	2 44 03 82/6
Breite 15 mm, Länge 10 m	grau		VPE10	9MJ707873-013	2 44 03 84/2
Breite 15 mm, Länge 10 m	grün		VPE10	9MJ707872-003	2 44 04 04/8
Breite 15 mm, Länge 10 m	rot		VPE10	9MJ707874-013	2 44 03 85/9
Breite 15 mm, Länge 10 m	schwarz		VPE10	9MJ707869-013	2 44 03 80/0
Breite 15 mm, Länge 4,5 m	schwarz		VPE10	9MJ707869-003	2 44 04 00/6
Breite 15 mm, Länge 4,5 m	weiß		VPE10	9MJ707870-013	2 44 03 81/8

H01 Set

			Verpackung	Lief.-Nummer	Carat-Nummer
Breite 15 mm, Länge 10 m	schwarz		VPE1	9MJ707869-852	2 44 03 90/9



H02 Set

			Verpackung	Lief.-Nummer	Carat-Nummer
Breite 15 mm	rot		VPE1	9MJ707874-821	2 44 03 92/5



H04

			Verpackung	Lief.-Nummer	Carat-Nummer
Breite 19 mm, Länge 5 m	schwarz		VPE1	9MJ735430-001	2 44 00 20/2



Isolierband

PVC

			Verpackung	Lief.-Nummer	Carat-Nummer
B 15 mm / L 10 m / Stärke 0,1 mm	schwarz		VPE20	50272110	2 44 04 91/A
B 15 mm / L 10 m / Stärke 0,1 mm	rot		VPE20	50272115	2 44 04 96/A
B 15 mm / L 10 m / Stärke 0,15 mm	schwarz		VPE10	50272010	2 44 01 97/A



PVC doppelseitig klebend

			Verpackung	Lief.-Nummer	Carat-Nummer
B 15 mm / L 0,3 m / Stärke 0,3 mm	schwarz		VPE10	50272310	2 44 02 66/A



INSTALLATION

ISOLIERBAND



Isolierband

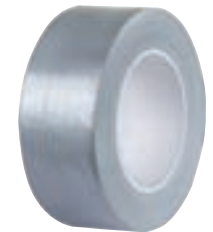
Polystervlies

		Verpackung	Lief.-Nummer	Carat-Nummer
B 19 mm / L 10 m / Stärke 0,50 mm	schwarz	VPE1	50272070	2 44 06 14/A



PE mit Gewebe

		Verpackung	Lief.-Nummer	Carat-Nummer
B 50 mm / L 50 m / Stärke 0,20 mm	silber	VPE1	50272155	2 44 04 45/A



Zellwollgewebe

		Verpackung	Lief.-Nummer	Carat-Nummer
B 19 mm / L 2,5 mm / Stärke 0,28 mm	schwarz	VPE10	50272050	2 44 04 86/A



Kabelbinder, natur

Aus Polyamid 6.6, natur, zum Bündeln und Befestigen von Kabeln, Leitungen usw.
 Bruchfestigkeit gemäß DIN 53453
 Brennbarkeitsklassifikation UL94 V2
 Temperaturbereich -40° C bis +85° C
 halogen- und silikonfrei

		Verpackung	Lief.-Nummer	Carat-Nummer
2,5 x 100 mm	natur	VPE100	8HL707877-002	2 45 00 85/2
3,6 x 140 mm	natur	VPE100	8HL707877-012	2 45 00 86/0
4,8 x 200 mm	natur	VPE100	8HL707877-022	2 45 00 87/8
4,8 x 280 mm	natur	VPE100	8HL707877-041	2 45 01 07/4
4,8 x 368 mm	natur	VPE100	8HL707877-032	2 45 00 88/6
7,6 x 368 mm	natur	VPE100	8HL707877-051	2 45 01 08/2



INSTALLATION

KABELBINDER



Kabelbinder, schwarz

Aus Polyamid 6,6, schwarz, zum Bündeln und Befestigen von Kabeln, Leitungen usw.
 Bruchfestigkeit gemäß DIN 53453
 Brennbarkeitsklassifikation UL94 V2
 Temperaturbereich -40° C bis +85° C
 halogen- und silikonfrei

		Verpackung	Lief.-Nummer	Carat-Nummer
3,6 x 140 mm	schwarz	VPE100	8HL717962-011	2 45 01 10/8
4,8 x 200 mm	schwarz	VPE100	8HL717962-021	2 45 01 11/6
7,6 x 200 mm	schwarz	VPE100	8HL717962-061	2 45 04 70/6
4,8 x 280 mm	schwarz	VPE100	8HL717962-031	2 45 01 12/4
7,6 x 292 mm	schwarz	VPE100	8HL717962-111	2 45 04 71/4
4,8 x 368 mm	schwarz	VPE100	8HL717962-041	2 45 01 13/2
7,6 x 368 mm	schwarz	VPE100	8HL717962-051	2 45 05 21/6
9 x 612 mm	schwarz	VPE50	8HL717962-121	2 45 04 72/2



Kabelbinder

		Verpackung	Lief.-Nummer	Carat-Nummer
L 100 x B 2,5 mm	schwarz	VPE100	50266490	2 43 04 85/9
L 150 x B 3,5 mm	schwarz	VPE100	50266491	2 43 04 87/5
L 200 x B 4,6 mm	schwarz	VPE100	50266518	2 44 06 35/A
L 202 x B 4,7 mm	schwarz	VPE100	50266492	2 43 04 88/3
L 300 x B 4,6 mm	schwarz	VPE100	50266496	2 43 05 98/9
L 360 x B 7,5 mm	schwarz	VPE100	50266501	2 43 06 08/6
L 385 x B 4,6 mm	schwarz	VPE100	50266519	2 44 06 36/A
L 387 x B 7,6 mm	schwarz	VPE100	50266494	2 43 05 97/1
L 398 x B 4,6 mm	schwarz	VPE100	50266493	2 43 05 96/3



Klebesockel für Kabelbinder

		Verpackung	Lief.-Nummer	Carat-Nummer
	schwarz für Kabelbinder bis 4,5 mm	VPE100	BE 20-X	2 45 04 27/6
	natur für Kabelbinder bis: 5,0 mm	VPE100	BE 29	2 45 04 26/8
	schwarz für Kabelbinder bis 5,0 mm	VPE100	BE 29-X	2 45 04 28/4

INSTALLATION

KABELBINDER

neko

Kabelbinder, natur

Aus Polyamid 6.6, halogen- und silikonfrei, selbstverlöschend und naturfarbig.
 Bindeköpfe mit stabilen Verschlüssen ermöglichen eine hohe Zugbelastung.
 Zum Bündeln und Befestigen von Kabeln, Leitungen usw.
 Spez./Zulassungen GL, DNV, Lloyd's
 Entflammbarkeitsklasse UL 94 V-2
 Temperaturbeständigkeit -40° C bis +85° C



		Verpackung	Lief.-Nummer	Carat-Nummer
12,7 x 580 mm	natur	VPE100	KB 7-175	2 45 04 78/9
7,6 x 280 mm	natur	VPE100	KB 4-75	2 45 04 44/1
8,0 x 450 mm	natur	VPE100	KB 4-130	2 45 04 45/8
9,0 x 914 mm	natur	VPE100	KB 5-270	2 45 04 47/4
2,5 x 165 mm	natur	VPE100	KB 1-35	2 45 04 64/9
2,5 x 200 mm	natur	VPE100	KB 1-50	2 45 04 66/4
3,6 x 292 mm	natur	VPE100	KB 2-75	2 45 04 39/1
3,6 x 368 mm	natur	VPE100	KB 2-100	2 45 04 68/0
4,6 x 200 mm	natur	VPE100	KB 3-50	2 45 04 42/5
4,8 x 450 mm	natur	VPE100	KB 3-130	2 45 04 74/8
7,6 x 380 mm	natur	VPE100	KB 4-100	2 45 02 58/5

Kabelbinder, UV-stabilisiert, schwarz

Aus Polyamid 6.6, halogen- und silikonfrei, selbstverlöschend und schwarz.
 Bindeköpfe mit stabilen Verschlüssen ermöglichen eine hohe Zugbelastung.
 Zum Bündeln und Befestigen von Kabeln, Leitungen usw.
 Spez./Zulassungen GL, DNV, Lloyd's
 Entflammbarkeitsklasse UL 94 V-2
 Temperaturbeständigkeit -40° C bis +85° C



		Verpackung	Lief.-Nummer	Carat-Nummer
12,7 x 580 mm	schwarz	VPE100	KB 7-175-X	2 45 04 79/7
4,6 x 200 mm	schwarz	VPE100	KB 3-50-X	2 45 04 32/6
4,8 x 450 mm	schwarz	VPE100	KB 3-130-X	2 45 04 75/5
8,0 x 550 mm	schwarz	VPE100	KB 4-165-X	2 45 30 02/4
2,5 x 100 mm	schwarz	VPE100	KB 1-20-X	2 45 02 60/1
2,5 x 165 mm	schwarz	VPE100	KB 1-35-X	2 45 04 65/6
2,5 x 200 mm	schwarz	VPE100	KB 1-50-X	2 45 04 67/2
3,6 x 150 mm	schwarz	VPE100	KB 2-35-X	2 45 02 61/9
3,6 x 200 mm	schwarz	VPE100	KB 2-50-X	2 45 02 66/8
3,6 x 292 mm	schwarz	VPE100	KB 2-75-X	2 45 04 29/2
3,6 x 368 mm	schwarz	VPE100	KB 2-100-X	2 45 04 69/8
4,8 x 160 mm	schwarz	VPE100	KB 3-35-X	2 45 02 76/7
4,8 x 280 mm	schwarz	VPE100	KB 3-75-X	2 45 02 97/3
4,8 x 368 mm	schwarz	VPE100	KB 3-100-X	2 45 02 99/9
7,6 x 200 mm	schwarz	VPE100	KB 4-50-X	2 45 04 33/4
7,6 x 280 mm	schwarz	VPE100	KB 4-75-X	2 45 04 35/9
7,6 x 380 mm	schwarz	VPE100	KB 4-100-X	2 45 04 12/8
8,0 x 450 mm	schwarz	VPE100	KB 4-130-X	2 45 04 36/7
9,0 x 610 mm	schwarz	VPE100	KB 5-180-X	2 45 04 37/5
9,0 x 914 mm	schwarz	VPE100	KB 5-270-X	2 45 04 38/3



**ZUSÄTZLICHE POWER
FÜR IHREN BETRIEB**

**DIE TOP WERKSTATT-
SYSTEME DER CARAT**

Erstklassig gepflegte Fahrzeug- und Reparaturdaten, schnelle Ersatzteilversorgung, klasse Betriebsausstattung, zugkräftiges Werbematerial, günstige Werkstatt-Ersatzwagen, umfangreiche Fortbildungsangebote und, und, und. Die Zuarbeit der CARAT wirkt sich nachweislich positiv aus für Ihr Image und Ihren Erfolg. Wählen Sie jetzt das genau passende CARAT-System für Ihren Betrieb.

Kontakt aufnehmen unter 0800-2272800 bzw. info@carat-gruppe.de



SICHERUNGEN





Blocksicherung

		Verpackung	Lief.-Nummer	Carat-Nummer
50 A bis 58 V		VPE1	8JS747876-001	1 56 09 55/5
75 A bis 58 V		VPE1	8JS747876-011	1 56 09 56/3
100 A bis 58 V		VPE1	8JS747876-021	1 56 09 57/1
125 A bis 58 V		VPE1	8JS747876-031	1 56 09 58/9
150 A bis 58 V		VPE1	8JS747876-041	1 56 09 59/7
175 A bis 58 V		VPE1	8JS747876-051	1 56 09 60/5
200 A bis 58 V		VPE1	8JS747876-061	1 56 09 61/3
250 A bis 58 V		VPE1	8JS747876-071	1 56 09 62/1
300 A bis 58 V		VPE1	8JS747876-081	1 56 09 63/9
D 217, 80 A	schwarz	VPE1	8JS740026-551	1 56 09 27/4
D 218, 100 A	blau	VPE1	8JS740026-561	1 56 09 28/2
D 219, 120 A	weiß	VPE1	8JS740026-571	1 56 09 29/0
D 220, 25 A	braun	VPE1	8JS740026-601	1 56 09 30/8
D 221, 30 A	grün	VPE1	8JS740026-611	1 56 09 31/6
D 224, 75 A	grau	VPE1	8JS740026-721	1 56 09 34/0
D 230, 40 A	grün	VPE1	8JS740026-761	1 56 11 08/0



Blocksicherung PAL

		Verpackung	Lief.-Nummer	Carat-Nummer
20 A	blau	VPE1	8JS740026-401	1 56 06 54/4
30 A	rosa	VPE1	8JS740026-411	1 56 06 55/1
40 A	grün	VPE1	8JS740026-421	1 56 06 56/9
50 A	rot	VPE1	8JS740026-431	1 56 06 57/7
60 A	gelb	VPE1	8JS740026-441	1 56 06 58/5
60 A	gelb	VPE1	8JS740026-341	1 56 06 50/2
100 A	blau	VPE1	8JS740026-361	1 56 06 52/8
120 A	weiß	VPE1	8JS740026-271	1 56 06 46/0
120 A	weiß	VPE1	8JS740026-371	1 56 06 53/6



Blocksicherung Pro-Fit / PAL

		Verpackung	Lief.-Nummer	Carat-Nummer
20 A	blau	VPE1	8JS740026-001	1 56 05 37/1
30 A	rosa	VPE1	8JS740026-011	1 56 05 38/9
30 A	rosa	VPE1	8JS740026-101	1 56 05 42/1
30 A	rosa	VPE1	8JS740026-201	1 56 05 44/7
40 A	grün	VPE1	8JS740026-021	1 56 05 39/7
40 A	grün	VPE1	8JS740026-111	1 56 05 43/9
50 A	rot	VPE1	8JS740026-031	1 56 05 40/5
60 A	gelb	VPE1	8JS740026-041	1 56 05 41/3
60 A	gelb	VPE1	8JS740026-211	1 56 05 45/4
80 A	schwarz	VPE1	8JS740026-221	1 56 05 46/2
80 A	schwarz	VPE1	8JS740026-301	1 56 05 48/8
100 A	blau	VPE1	8JS740026-231	1 56 05 47/0

SICHERUNGEN

BLOCKSICHERUNGEN



Blocksicherung

	Verpackung	Lief.-Nummer	Carat-Nummer
50 A	VPE1	50295880	1 56 08 64/9
100 A	VPE1	50295882	1 56 07 30/2
150 A	VPE1	50295884	1 56 07 00/5



Blocksicherung Low Profile JCASE

	Verpackung	Lief.-Nummer	Carat-Nummer
25 A	weiß	VPE1 50295331	1 56 11 74/2
30 A	rosa	VPE1 50295332	1 56 11 75/9
40 A	grün	VPE1 50295333	1 56 11 76/7
50 A	rot	VPE1 50295334	1 56 11 77/5
60 A	gelb	VPE1 50295335	1 56 11 78/3



Blocksicherung Low Profile Mini

	Verpackung	Lief.-Nummer	Carat-Nummer
2 A	grau	VPE5 50295590	1 56 05 17/3
3 A	lila	VPE5 50295591	1 56 05 18/1
4 A	rosa	VPE5 50295592	1 56 05 19/9
5 A	hellbraun	VPE5 50295593	1 56 10 47/0
7,5 A	braun	VPE5 50295594	1 56 11 21/3
10 A	rot	VPE5 50295595	1 56 11 22/1
15 A	blau	VPE5 50295596	1 56 11 23/9
20 A	gelb	VPE5 50295597	1 56 11 24/7
25 A	weiß	VPE5 50295598	1 56 11 25/4
30 A	grün	VPE5 50295599	1 56 11 26/2



Blocksicherung Original Pacific

TYP AS

	Verpackung	Lief.-Nummer	Carat-Nummer
30 A	rosa	VPE1 50295433	1 56 07 96/3
40 A	grün	VPE1 50295434	1 56 07 97/1
50 A	rosa	VPE1 50295435	1 56 07 98/9
60 A	gelb	VPE1 50295436	1 56 07 99/7

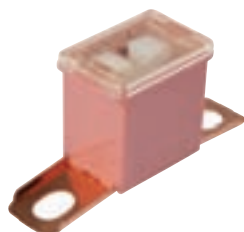
TYP B

	Verpackung	Lief.-Nummer	Carat-Nummer
40 A	grün	VPE1 50295444	1 56 08 03/7
50 A	rosa	VPE1 50295445	1 56 08 04/5
60 A	gelb	VPE1 50295446	1 56 08 05/2
70 A	braun	VPE1 50295447	1 56 08 06/0
80 A	schwarz	VPE1 50295448	1 56 08 07/8
100 A	blau	VPE1 50295449	1 56 08 08/6
120 A	weiß	VPE1 50295450	1 56 08 09/4



SICHERUNGEN

BLOCKSICHERUNGEN



Blocksicherung Original Pacific

TYP C

		Verpackung	Lief.-Nummer	Carat-Nummer
30 A	rosa	VPE1	50295462	1 56 08 19/3
40 A	grün	VPE1	50295454	1 56 08 11/0
40 A	grün	VPE1	50295463	1 56 08 20/1
50 A	rot	VPE1	50295455	1 56 08 12/8
50 A	rot	VPE1	50295464	1 56 08 21/9
60 A	gelb	VPE1	50295456	1 56 08 13/6
60 A	gelb	VPE1	50295465	1 56 08 22/7
70 A	braun	VPE1	50295457	1 56 08 14/4
70 A	braun	VPE1	50295466	1 56 08 23/5
80 A	schwarz	VPE1	50295458	1 56 08 15/1
80 A	schwarz	VPE1	50295467	1 56 08 24/3
100 A	blau	VPE1	50295459	1 56 08 16/9
100 A	blau	VPE1	50295468	1 56 08 25/0
120 A	weiß	VPE1	50295460	1 56 08 17/7
120 A	weiß	VPE1	50295469	1 56 08 26/8



TYP D

		Verpackung	Lief.-Nummer	Carat-Nummer
20 A	blau	VPE1	50295478	1 56 08 35/9
30 A	grün	VPE1	50295471	1 56 08 28/4
30 A	grün	VPE1	50295476	1 56 08 33/4
30 A	grün	VPE1	50295479	1 56 08 36/7
40 A	blau	VPE1	50295477	1 56 08 34/2
40 A	blau	VPE1	50295480	1 56 08 37/5
45 A	rot	VPE1	50295472	1 56 08 29/2
50 A	rosa	VPE1	50295481	1 56 08 38/3
60 A	gelb	VPE1	50295482	1 56 08 39/1
65 A	schwarz	VPE1	50295473	1 56 08 30/0
75 A	braun	VPE1	50295474	1 56 08 31/8

FLACHSTECKSICHERUNGEN



Flachstecksicherung mit LED

		Verpackung	Lief.-Nummer	Carat-Nummer
D 195, Set, 5 A	beige	VPE10	8JS711683-072	1 56 09 06/8
D 196, Set, 7,5 A	braun	VPE10	8JS711683-082	1 56 09 07/6
D 197, Set, 10 A	rot	VPE10	8JS711683-092	1 56 09 08/4
D 198, Set, 15 A	blau	VPE10	8JS711683-102	1 56 09 09/2
D 199, Set, 20 A	gelb	VPE10	8JS711683-112	1 56 09 10/0
D 200, Set, 25 A	weiß	VPE10	8JS711683-122	1 56 09 11/8
D 201, Set, 30 A	grün	VPE10	8JS711683-132	1 56 09 12/6

SICHERUNGEN

FLACHSTECKSICHERUNGEN



Flachstecksicherung



		Verpackung	Lief.-Nummer	Carat-Nummer
Set, 25 A, 80 V	weiß	VPE10	8JS711683-262	1 56 09 20/9
D 20, Set, 15 A	blau	VPE1	8JS711687-821	1 55 70 91/4
D 21, Set, 20 A	gelb	VPE1	8JS711688-821	1 55 70 92/2
D 22, Set, 25 A	weiß	VPE1	8JS711689-821	1 55 70 93/0
D 23, Set, 30 A	grün	VPE1	8JS711690-821	1 55 70 94/8
D 128 Set, 1 A	schwarz	VPE50	8JS711683-011	1 56 05 59/5
D 129 Set, 2 A	grau	VPE50	8JS711683-021	1 56 05 60/3
D 130, Set, 40 A	orange	VPE50	8JS711683-031	1 56 05 61/1
D 131, Set, 1 A	schwarz	VPE1	8JS711683-831	1 56 05 62/9
D 132, Set, 2 A	grau	VPE1	8JS711683-841	1 56 05 63/7
D 133, Set, 40 A	orange	VPE1	8JS711683-851	1 56 05 64/5
D 69, Set, 3 A	lila	VPE50	8JS711683-002	1 55 70 44/3
D 70, Set, 5 A	beige	VPE50	8JS711684-002	1 55 70 80/7
D 71, Set, 7,5 A	braun	VPE50	8JS711685-002	1 55 70 81/5
D 72, Set, 10 A	rot	VPE50	8JS711686-002	1 55 70 82/3
D 73, Set, 15 A	blau	VPE50	8JS711687-002	1 55 70 83/1
D 74, Set, 20 A	gelb	VPE50	8JS711688-002	1 55 70 84/9
D 75, Set, 25 A	weiß	VPE50	8JS711689-002	1 55 70 85/6
D 76, Set, 30 A	grün	VPE50	8JS711690-002	1 55 70 86/4
D 16, Set, 3 A	lila	VPE1	8JS711683-821	1 55 70 87/2
D 17, Set, 5 A	beige	VPE1	8JS711684-821	1 55 70 88/0
D 18, Set, 7,5 A	braun	VPE1	8JS711685-821	1 55 70 89/8
D 188, Set, 4 A	rosa	VPE50	8JS711683-052	1 56 08 86/2
D 189, Set, 35 A	blau	VPE50	8JS711683-042	1 56 08 01/1
D 19, Set, 10 A	rot	VPE1	8JS711686-821	1 55 70 90/6
D 190, Set, 4 A	rosa	VPE1	8JS711683-881	1 56 08 88/8
D 191, Set, 35 A	blau	VPE1	8JS711683-871	1 56 08 87/0

Maxiflachstecksicherung



		Verpackung	Lief.-Nummer	Carat-Nummer
20 A	gelb	VPE1	8JS728595-051	1 56 05 65/2
Set, 20 A	gelb	VPE10	8JS728595-131	1 56 05 73/6
30 A	grün	VPE1	8JS728595-061	1 56 05 66/0
Set, 30 A	grün	VPE10	8JS728595-141	1 56 05 74/4
40 A	orange	VPE1	8JS728595-071	1 56 05 67/8
Set, 40 A	orange	VPE10	8JS728595-151	1 56 05 75/1
50 A	rot	VPE1	8JS728595-081	1 56 05 68/6
Set, 50 A	rot	VPE10	8JS728595-161	1 56 05 76/9
60 A	blau	VPE1	8JS728595-091	1 56 05 69/4
Set, 60 A	blau	VPE10	8JS728595-171	1 56 05 77/7
70 A	braun	VPE1	8JS728595-101	1 56 05 70/2
Set, 70 A	braun	VPE10	8JS728595-181	1 56 05 78/5
80 A	weiß	VPE1	8JS728595-111	1 56 05 71/0
Set, 80 A	weiß	VPE10	8JS728595-191	1 56 05 79/3

*OE-Nummern dienen nur zu Vergleichszwecken.

SICHERUNGEN

FLACHSTECKSICHERUNGEN



Miniflatstecksicherung Low Profile

		Verpackung	Lief.-Nummer	Carat-Nummer
D 233	grau	VPE5	8JS728596-262	1 56 11 11/4
D 234	hellblau	VPE5	8JS728596-272	1 56 11 12/2
D 235, 4 A	rosa	VPE5	8JS728596-282	1 56 11 13/0
D 236, 5 A	gelb	VPE5	8JS728596-292	1 56 11 14/8
D 237, 7,5 A	braun	VPE5	8JS728596-302	1 56 11 15/5
D 238, 10 A	rot	VPE5	8JS728596-312	1 56 11 16/3
D 239, 15 A	blau	VPE5	8JS728596-322	1 56 11 17/1
D 240, 20 A	gelb	VPE5	8JS728596-332	1 56 11 18/9
D 241, 25 A	transparent	VPE5	8JS728596-342	1 56 11 19/7
D 242, 30 A	grün	VPE5	8JS728596-352	1 56 11 20/5



Miniflatstecksicherung

		Verpackung	Lief.-Nummer	Carat-Nummer
D 210, Set, 30 A	grün	VPE10	8JS728596-252	1 56 09 03/5
D 30, Set, 4 A	rosa	VPE1	8JS728596-801	1 56 02 79/0
D 31, Set, 5 A	beige	VPE1	8JS728596-811	1 56 02 80/8
D 32, Set, 10 A	rot	VPE1	8JS728596-821	1 56 02 94/9
D 33, Set, 15 A	blau	VPE1	8JS728596-831	1 56 02 97/2
D 34, Set, 20 A	gelb	VPE1	8JS728596-841	1 56 02 98/0
D 35, Set, 30 A	grün	VPE1	8JS728596-851	1 56 02 99/8
5 A	beige	VPE50	8JS728596-131	1 56 06 36/1
Set, 15 A	blau	VPE50	8JS728596-151	1 56 06 39/5
Set, 7,5 A	braun	VPE50	8JS728596-111	1 56 06 37/9
Set, 7,5 A	braun	VPE1	8JS728596-891	1 56 06 31/2
Set, 20 A	gelb	VPE50	8JS728596-161	1 56 06 40/3
Set, 2 A	grau	VPE50	8JS728596-081	1 56 06 33/8
Set, 2 A	grau	VPE1	8JS728596-861	1 56 05 98/3
Set, 3 A	lila	VPE50	8JS728596-101	1 56 06 34/6
Set, 3 A	lila	VPE1	8JS728596-881	1 56 05 99/1
Set, 4 A	rosa	VPE50	8JS728596-121	1 56 06 35/3
Set, 10 A	rot	VPE50	8JS728596-141	1 56 06 38/7
Set, 25 A	weiß	VPE50	8JS728596-091	1 56 06 41/1
Set, 25 A	weiß	VPE1	8JS728596-871	1 56 06 32/0
30 A	grün	VPE50	8JS728596-171	1 56 06 42/9

SICHERUNGEN

FLACHSTECKSICHERUNGEN



Flachstecksicherung

		Verpackung	Lief.-Nummer	Carat-Nummer
1 A	schwarz	VPE50	50295501	1 56 10 45/4
2 A	transparent	VPE50	50295502	1 56 10 46/2
3 A	violett	VPE50	50295503	1 56 04 51/5
5 A	gelbbraun	VPE50	50295505	1 56 04 52/3
7,5 A	braun	VPE50	50295507	1 56 04 53/1
10 A	rot	VPE50	50295510	1 56 04 54/9
15 A	hellblau	VPE50	50295515	1 56 04 55/6
20 A	gelb	VPE50	50295520	1 56 04 56/4
25 A	natur	VPE50	50295525	1 56 04 57/2
30 A	grün	VPE50	50295530	1 56 04 58/0
40 A	orange	VPE50	50295540	1 56 04 59/8



Maxiflachstecksicherung

		Verpackung	Lief.-Nummer	Carat-Nummer
20 A	gelb	VPE10	50295542	1 56 05 27/2
30 A	hellgrün	VPE10	50295543	1 56 05 28/0
40 A	orange	VPE10	50295544	1 56 05 29/8
50 A	rot	VPE10	50295545	1 56 05 30/6
60 A	hellblau	VPE10	50295546	1 56 05 31/4
70 A	hellbraun	VPE10	50295547	1 56 05 32/2
80 A	neutral	VPE10	50295548	1 56 05 33/0
100 A	violett	VPE10	50295550	1 56 08 40/9



Miniflachstecksicherung

		Verpackung	Lief.-Nummer	Carat-Nummer
2 A	grau	VPE10	50295572	1 56 08 41/7
3 A	violett	VPE10	50295573	2 43 03 34/9
4 A	rosa	VPE10	50295574	1 56 08 42/5
5 A	hellbraun	VPE10	50295575	2 43 03 35/6
7,5 A	braun	VPE10	50295576	2 43 03 36/4
10 A	rot	VPE10	50295577	2 43 03 37/2
15 A	blau	VPE10	50295578	2 43 03 38/0
20 A	gelb	VPE10	50295579	2 43 03 39/8
25 A	farblos	VPE10	50295580	2 43 03 40/6
30 A	grün	VPE10	50295581	2 43 03 41/4



SICHERUNGEN

SCHMELZSICHERUNGEN



Schmelzsicherung

		Verpackung	Lief.-Nummer	Carat-Nummer
D 11, Set, 5 A	gelb	VPE1	8JS704073-801	1 55 70 43/5
D 12, Set, 8 A	weiß	VPE1	8JS025889-801	1 55 70 40/1
D 13, Set, 16 A	rot	VPE1	8JS089015-801	1 55 70 41/9
D 14, Set, 25 A	blau	VPE1	8JS091603-801	1 55 70 42/7
D 64, 5 A	gelb	VPE100	8JS704073-003	1 55 70 50/0
D 65, Set, 8 A	weiß	VPE100	8JS025889-003	1 55 70 51/8
D 66, Set, 16 A	rot	VPE100	8JS089015-003	1 55 70 52/6
D 67, Set, 25 A	blau	VPE100	8JS091603-003	1 55 70 53/4
D 68, Set, 40 A	grau	VPE100	8JS713144-003	1 55 70 54/2



Schmelzsicherung

		Verpackung	Lief.-Nummer	Carat-Nummer
5 A, Kunststoff	gelb	VPE100	50295032	2 43 03 33/1
8 A, Keramik	weiß	VPE100	50295034	1 56 04 97/8
16 A, Keramik	rot	VPE100	50295035	1 56 04 98/6
25 A, Keramik	blau	VPE100	50295036	1 56 04 99/4

GLASSICHERUNGEN



Glassicherung

glasklar

		Verpackung	Lief.-Nummer	Carat-Nummer
D 50, Set, 1 A, 5 x 20 mm		VPE100	8JS713549-003	1 55 70 55/9
D 51, Set, 2,5 A, 5 x 20 mm		VPE100	8JS713804-003	1 55 70 56/7
D 52, Set, 5 x 20 mm		VPE100	8JS713550-003	1 55 70 57/5
D 37, Set, 5 A, 5 x 20 mm, Profiverpackung		VPE1	8JS713550-801	1 55 07 60/1
D 54, Set, 10 A, 6,3 x 25 mm		VPE50	8JS713805-003	1 55 70 69/0
D 55, Set, 15 A, 6,3 x 32 mm		VPE50	8JS713806-003	1 55 70 70/8
D 57, Set, 20 A, 6,3 x 32 mm		VPE50	8JS713807-003	1 55 70 71/6
D 59, Set, 30 A, 6,3 x 32 mm		VPE50	8JS713567-003	1 55 70 73/2
D 53, Set		VPE50	8JS713564-002	1 55 70 68/2
D 58, Set, 25 A		VPE50	8JS713808-003	1 55 70 72/4

SICHERUNGEN

STREIFENSICHERUNGEN



Streifensicherung mit Gehäuse

	Verpackung	Lief.-Nummer	Carat-Nummer
35 A	VPE1	8JS713575-201	1 56 09 43/1
50 A	VPE1	8JS713575-211	1 56 09 44/9
63 A	VPE1	8JS713575-221	1 56 09 45/6
80 A	VPE1	8JS713575-231	1 56 09 46/4
100 A	VPE1	8JS713575-241	1 56 09 47/2
125 A	VPE1	8JS713575-251	1 56 09 48/0
160 A	VPE1	8JS713575-261	1 56 09 49/8
200 A	VPE1	8JS713575-271	1 56 09 50/6
300 A	VPE1	8JS713575-291	1 56 09 52/2
355 A	VPE1	8JS713575-301	1 56 09 53/0
425 A	VPE1	8JS713575-311	1 56 09 54/8



Streifensicherung HSB

	Verpackung	Lief.-Nummer	Carat-Nummer
Set, 30 A	VPE10	8JS713575-102	1 56 09 35/7
Set, 40 A	VPE10	8JS713575-112	1 56 09 36/5
Set, 50 A	VPE10	8JS713575-122	1 56 09 37/3
Set, 60 A	VPE10	8JS713575-132	1 56 09 38/1
Set, 80 A	VPE10	8JS713575-142	1 56 09 39/9
Set, 110 A	VPE10	8JS713575-152	1 56 09 40/7
Set, 175 A	VPE10	8JS713575-172	1 56 09 42/3



Streifensicherung

	Verpackung	Lief.-Nummer	Carat-Nummer
Set, 30 A	VPE100	8JS713575-011	1 56 05 49/6
Set, 50 A	VPE100	8JS713575-021	1 56 05 51/2
Set, 60 A	VPE100	8JS713575-031	1 56 05 52/0
Set, 80 A	VPE100	8JS713575-001	1 55 70 79/9
Set, 150 A	VPE100	8JS713575-061	1 56 05 55/3



Streifensicherung mit Gehäuse

	Verpackung	Lief.-Nummer	Carat-Nummer
30 A	VPE1	50295858	1 56 08 51/6



SICHERUNGEN

STREIFENSICHERUNGEN



Streifensicherung

	Verpackung	Lief.-Nummer	Carat-Nummer
30 A	VPE50	50295100	1 56 04 44/0
40 A	VPE10	50295010	1 56 07 33/6
40 A	VPE50	50295122	1 56 07 55/9
50 A	VPE10	50295011	1 56 07 34/4
50 A	VPE50	50295102	1 56 04 45/7
60 A	VPE10	50295012	1 56 07 35/1
60 A	VPE50	50295103	1 56 04 88/7
80 A	VPE1	50295279	1 56 03 69/9
80 A	VPE50	50295104	1 56 04 46/5
100 A	VPE1	50295280	1 56 03 98/8
100 A	VPE50	50295105	1 56 04 89/5
110 A	VPE10	50295013	1 56 07 36/9
125 A	VPE1	50295281	1 56 04 47/3
150 A	VPE10	50295014	1 56 07 37/7
160 A	VPE1	50295282	1 56 04 48/1
200 A	VPE1	50295283	1 56 04 49/9
250 A	VPE1	50295284	1 56 04 50/7

SCHRAUBSICHERUNGEN



Schraubsicherung Mega

	Verpackung	Lief.-Nummer	Carat-Nummer
100 A		gelb	VPE1 8JS742902-001 1 56 05 82/7
125 A		grün	VPE1 8JS742902-011 1 56 05 81/9
150 A		rot	VPE1 8JS742902-021 1 56 05 83/5
175 A		weiß	VPE1 8JS742902-031 1 56 05 84/3
200 A		blau	VPE1 8JS742902-041 1 56 05 85/0
225 A		braun	VPE1 8JS742902-061 1 56 05 86/8
250 A		rosa	VPE1 8JS742902-051 1 56 05 87/6
300 A		grau	VPE1 8JS742902-071 1 56 05 88/4
500 A			VPE1 8JS742902-111 1 56 11 98/1



Schraubsicherung Midi

	Verpackung	Lief.-Nummer	Carat-Nummer
30 A		rosa	VPE1 8JS742901-061 1 56 05 89/2
40 A		grün	VPE1 8JS742901-001 1 56 05 90/0
50 A		rot	VPE1 8JS742901-011 1 56 05 91/8
60 A		gelb	VPE1 8JS742901-021 1 56 05 92/6
70 A		braun	VPE1 8JS742901-031 1 56 05 93/4
80 A		weiß	VPE1 8JS742901-041 1 56 05 94/2
100 A		blau	VPE1 8JS742901-051 1 56 05 95/9
125 A		orange	VPE1 8JS742901-071 1 56 05 96/7
150 A		grau	VPE1 8JS742901-081 1 56 05 97/5

SICHERUNGEN

SICHERUNGSAUTOMATEN



Sicherungsautomat

		Verpackung	Lief.-Nummer	Carat-Nummer
32 V, thermisch, 10 A	rot	VPE1	8JS174320-021	1 56 12 16/1
32 V, thermisch, 15 A	blau	VPE1	8JS174320-031	1 56 12 49/2
32 V, thermisch, 20 A	gelb	VPE1	8JS174320-041	1 56 12 18/7
32 V, thermisch, 30 A	hellgrün	VPE1	8JS174320-061	1 56 12 20/3
28 V, 5 A	hellbraun	VPE1	8JS174326-001	1 56 12 50/0
28 V, 10 A	rot	VPE1	8JS174326-021	1 56 12 24/5
28 V, 15 A	blau	VPE1	8JS174326-031	1 56 12 25/2
28 V, 20 A	gelb	VPE1	8JS174326-041	1 56 12 26/0
28 V, 30 A	hellgrün	VPE1	8JS174326-061	1 56 12 28/6
28 V, 40 A	orange	VPE1	8JS174326-071	1 56 12 29/4
14 V, 10 A	rot	VPE1	8JS174330-021	1 56 12 37/7
14 V, 15 A	blau	VPE1	8JS174330-031	1 56 12 38/5
14 V, 30 A	hellgrün	VPE1	8JS174330-061	1 56 12 40/1
24 V, 40 A	orange	VPE1	8JS174333-061	1 56 12 47/6



Sicherungsautomat

		Verpackung	Lief.-Nummer	Carat-Nummer
15 A	blau	VPE1	50295903	1 56 11 61/9



SICHERUNGSSORTIMENTE



Sicherungssatz Flachstecksicherung

	Verpackung	Lief.-Nummer	Carat-Nummer
5-teilig, 5 – 15 A	VPE1	8JS711683-861	1 56 00 48/9
D 202, 5-teilig, 5 – 20 A	VPE1	8JS711683-931	1 56 09 13/4
D 49, 10-teilig, 3 – 30 A, SB-Faltschachtel	VPE1	8JS711683-903	1 56 00 50/5
D 99, 109-teilig, Profiverpackung	VPE1	8JS004743-803	1 56 00 66/1





Sicherungssortiment Flachstecksicherung/Miniflachstecksicherung

	Verpackung	Lief.-Nummer	Carat-Nummer
ATO, 2 – 40 A			
Mini, 2 – 30 A	VPE1	8JS 009 257-801	1 56 07 22/9



Sicherungssatz Miniflachstecksicherung

	Verpackung	Lief.-Nummer	Carat-Nummer
D 211, 5-teilig, 5 – 20 A	VPE1	8JS728596-921	1 56 09 04/3
D 44, 30-teilig, SB-Faltschachtel	VPE1	8JS728596-901	1 56 02 59/2



Sicherungssatz Schmelzsicherung

	Verpackung	Lief.-Nummer	Carat-Nummer
D 47, 10-teilig, SB-Faltschachtel	VPE1	8JS003481-803	1 56 00 51/3



Sicherungssatz Maxiflachstecksicherung

	Verpackung	Lief.-Nummer	Carat-Nummer
D 43, 13-teilig, SB-Faltschachtel	VPE1	8JS728595-901	1 56 02 78/2



Sicherungssatz Glassicherung

	Verpackung	Lief.-Nummer	Carat-Nummer
D 40, 18-teilig, Profiverpackung	VPE1	8JS735379-801	1 56 02 01/4
D 48, 8-teilig, 2,5 – 25 A, SB-Faltschachtel	VPE1	8JS003481-823	1 56 00 52/1

SICHERUNGEN

SICHERUNGSSORTIMENTE



Sicherungssortiment Flachstecksicherung

Standard-Flachstecksicherung, Stromstärke von 3 A, bis Stromstärke 30 A, PC (Polycarbonat), DIN/ISO 72581/3C, DIN/ISO SAE J 1284, Breite 19,05 mm, Höhe 18,54 mm, Tiefe 5 mm, Menge 10.

Verpackung	Lief.-Nummer	Carat-Nummer
VPE1	50296116066	1 56 12 78/9

Standard-Flachstecksicherung, DIN/ISO SAE J 1284, DIN/ISO 72581/3C, PC (Polycarbonat), Stromstärke von 5 A, bis Stromstärke 30 A, Menge 7, Blisterpack, Breite 19,05 mm, Höhe 18,54 mm, Tiefe 5 mm.

Verpackung	Lief.-Nummer	Carat-Nummer
VPE1	50296477066	1 56 13 80/5

Standard, Mini, Maxi

Verpackung	Lief.-Nummer	Carat-Nummer
VPE1	54296211	1 56 10 49/6



Sicherungssortiment Miniflachstecksicherung

Mini-Flachstecksicherung, Stromstärke von 5 A, bis Stromstärke 30 A, Breite 10,9 mm, Höhe 16,3 mm, Tiefe 3,8 mm, DIN/ISO 72581/3F, Blisterpack, Menge 7.

Verpackung	Lief.-Nummer	Carat-Nummer
VPE1	50296577066	1 56 13 81/3



Sicherungssortiment Low Profile Mini und J Case

7,5 – 25 A

Verpackung	Lief.-Nummer	Carat-Nummer
VPE1	54295040	4 20 46 39/H



Sicherungssortiment Schmelzsicherung

Schmelzsicherung, DIN/ISO 72581/1, Stromstärke von 5 A, bis Stromstärke 25 A, Kunststoff, Keramik, Länge 25 mm, Ø 6 mm, Menge 5, Blisterpack.

Verpackung	Lief.-Nummer	Carat-Nummer
VPE1	50296135066	1 56 13 78/9



Sicherungssortiment Glassicherung

Glassicherung, Ø 6,3 mm, Länge 32 mm, Stromstärke von 5 A, bis Stromstärke 30 A, Menge 5, Blisterpack.

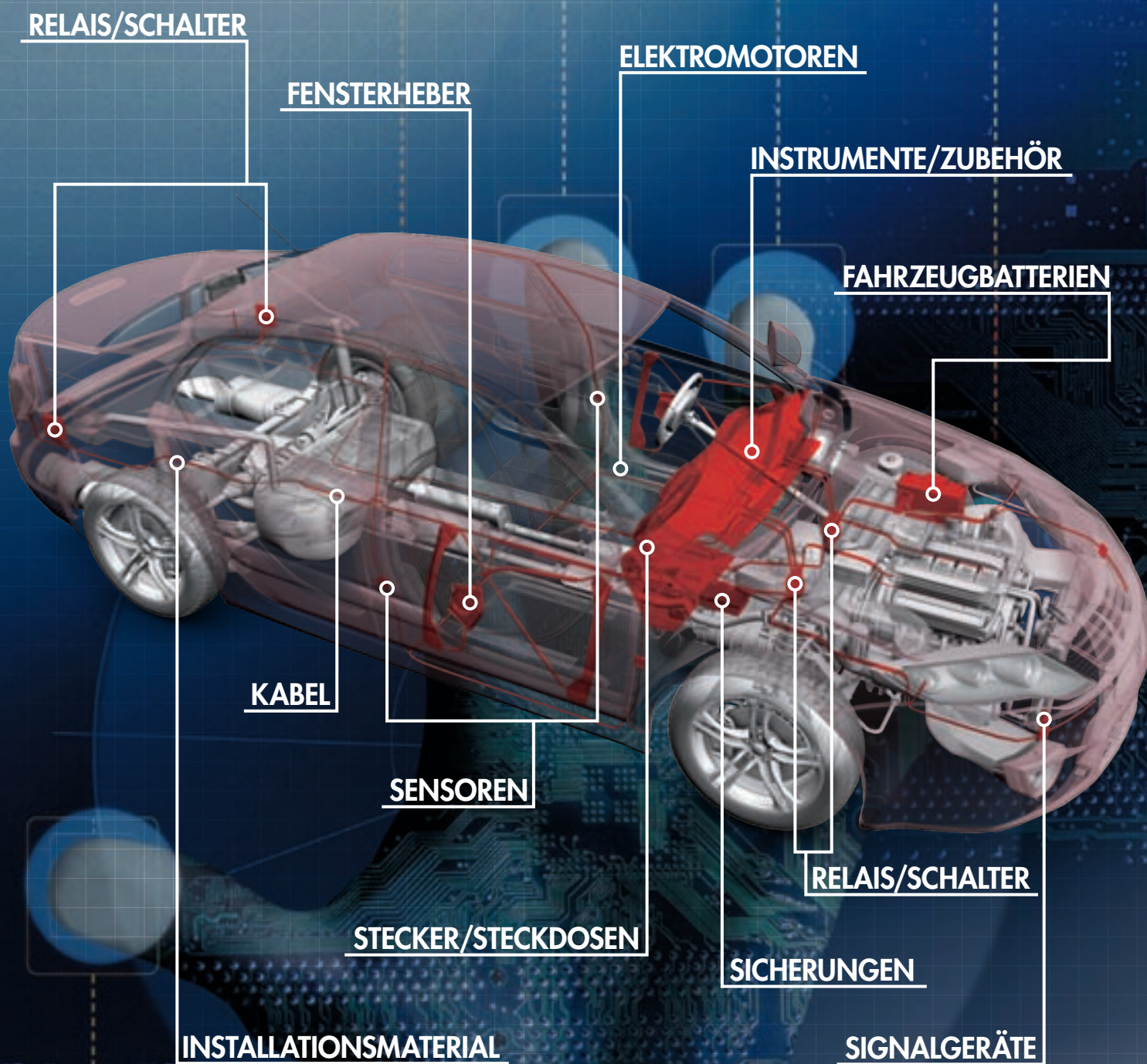
Verpackung	Lief.-Nummer	Carat-Nummer
VPE1	50296155066	1 56 13 79/7



*OE-Nummern dienen nur zu Vergleichszwecken.

DIE SUMME ALLER TEILE

VERSCHLEISSTEILEKOMPETENZ FÜR DIE PKW-WERKSTATT



DIE SUMME ALLER TEILE

VERSCHLEISSTEILEKOMPETENZ FÜR DIE NKW-WERKSTATT





Sicherungshalter

D 77 > 2,5 mm² bis 30 A, 1-polig

Verpackung	Lief.-Nummer	Carat-Nummer
VPE1	8JD005235-002	2 45 09 81/2

D 24 Set bis 30 A, 1-polig

Verpackung	Lief.-Nummer	Carat-Nummer
VPE1	8JD005235-801	2 45 09 82/0



100 A > 250 A

Verpackung	Lief.-Nummer	Carat-Nummer
VPE1	8JD743135-001	1 56 06 64/3



30 A > 150 A

Verpackung	Lief.-Nummer	Carat-Nummer
VPE1	8JD743136-001	1 56 06 96/5



2 mm², Länge 100 mm, > 30 A, wasserdicht

Verpackung	Lief.-Nummer	Carat-Nummer
VPE1	8JD743557-001	1 56 06 59/3

3 mm², Länge 100 mm, > 30 A, wasserdicht

Verpackung	Lief.-Nummer	Carat-Nummer
VPE1	8JD743557-011	1 56 06 60/1



D 81 Länge, 100 mm, 1,3 mm², 1-polig, wasserdicht

Verpackung	Lief.-Nummer	Carat-Nummer
VPE1	8JD743557-021	1 56 06 65/0



D 82 Länge, 100 mm, 3,3 mm², 1-polig, wasserdicht

Verpackung	Lief.-Nummer	Carat-Nummer
VPE1	8JD743557-031	1 56 06 94/0



D 83 Länge 100 mm, 1,3 mm², 1-polig

Verpackung	Lief.-Nummer	Carat-Nummer
VPE1	8JD743557-041	1 56 06 95/7



D 84 Länge 100 mm, 3,3 mm², 1-polig

Verpackung	Lief.-Nummer	Carat-Nummer
VPE1	8JD743557-051	1 56 06 97/3

SICHERUNGEN

SICHERUNGSHALTER



Sicherungshalter

Schraubkontakt mit Gehäuse bis 80 V

Verpackung	Lief.-Nummer	Carat-Nummer
VPE1	8JD743557-081	1 56 09 64/7



Low Prof Mini fuses

Verpackung	Lief.-Nummer	Carat-Nummer
VPE1	8JD743557-091	1 56 12 00/5



Set 3 A > 10 A

Verpackung	Lief.-Nummer	Carat-Nummer
VPE1	8JD743557-801	1 56 07 26/0
VPE1	8JD743557-811	1 56 07 27/8



60 A Querschnitt 2,5 mm² >

Verpackung	Lief.-Nummer	Carat-Nummer
VPE1	8JD743708-001	1 56 06 61/9



Querschnitt 6 mm² >

Verpackung	Lief.-Nummer	Carat-Nummer
VPE1	8JD743709-001	1 56 06 63/5



Querschnitt 4 mm² >

Verpackung	Lief.-Nummer	Carat-Nummer
VPE1	8JD743710-001	1 56 06 62/7



I 55 mit Sicherung, 8 A, 1, 5 – 2,5 mm²

Verpackung	Lief.-Nummer	Carat-Nummer
VPE10	8KV002127-003	2 45 05 01/8

25 A mit Sicherung, 1,5 – 2,5 mm²

Verpackung	Lief.-Nummer	Carat-Nummer
VPE10	8KV002127-011	2 45 05 22/4

16 A mit Sicherung, 1,5 – 2,5 mm²

Verpackung	Lief.-Nummer	Carat-Nummer
VPE10	8KV002127-021	2 45 05 47/1

I 04 mit Sicherung, Set, 8 A, 1,5 – 2,5 mm²

Verpackung	Lief.-Nummer	Carat-Nummer
VPE1	8KV002127-801	2 45 05 48/9

*OE-Nummern dienen nur zu Vergleichszwecken.

SICHERUNGEN

SICHERUNGSHALTER



Sicherungshalter

5 A mit Sicherung, 1,5 – 2,5 mm²

Verpackung	Lief.-Nummer	Carat-Nummer
VPE10	8KV002136-001	2 45 09 83/8

ohne Sicherung, 1,5 – 2,5 mm²

Verpackung	Lief.-Nummer	Carat-Nummer
VPE10	8KV002136-011	2 45 09 73/9



I 54 mit Sicherung, 2 A

Verpackung	Lief.-Nummer	Carat-Nummer
VPE8	8KV003285-002	2 45 00 58/9

I 03 mit Sicherung, Set, 2 A

Verpackung	Lief.-Nummer	Carat-Nummer
VPE1	8KV003285-801	2 45 09 77/0



Sicherungshalter

mit Flachsteckanschluss

Verpackung	Lief.-Nummer	Carat-Nummer
VPE10	50300057	2 47 00 74/2



für Flachstecksicherungen

Verpackung	Lief.-Nummer	Carat-Nummer
VPE10	50300059	2 47 01 48/4
VPE10	50390372	1 56 12 70/8



bis 58 V

Verpackung	Lief.-Nummer	Carat-Nummer
VPE1	50390421	1 56 13 27/6



für Miniflachstecksicherungen

Verpackung	Lief.-Nummer	Carat-Nummer
VPE1	50390430	2 45 31 69/H

SICHERUNGEN

SICHERUNGSHALTER



Sicherungshalter

für Flachstecksicherungen

Verpackung	Lief.-Nummer	Carat-Nummer
VPE1	50390431	2 45 31 70/H



für Glassicherungen

Verpackung	Lief.-Nummer	Carat-Nummer
VPE1	50390555	1 71 01 53/6



für Streifensicherungen

Verpackung	Lief.-Nummer	Carat-Nummer
VPE1	50300067	2 45 05 49/7

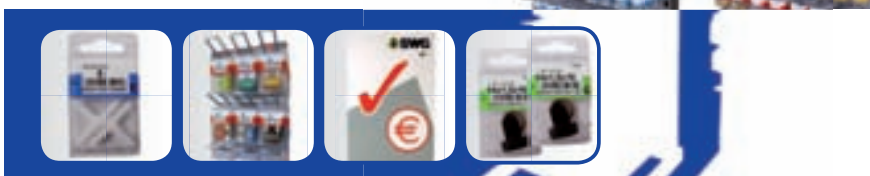


GUT BESTÜCKT!

Blister im Trend

Vorteile

- ✓ Verkaufsfläche mit optimierter VK-Präsentation
- ✓ Erhöhung der Flächenproduktivität
- ✓ Verbrauchsgerechte Verpackung, kompakt präsentiert, wiederverschließbar!



SWG Schraubenwerk Gaisbach GmbH • Am Bahnhof 50 • 74638 Waldenburg
 Telefon 07942 100-0 • Fax 07942 100-380 • info@swg.de • www.swg.de

*OE-Nummern dienen nur zu Vergleichszwecken.

STOP & GO®

Marderabwehrsysteme
exklusiv für den Fachhandel

Die Nummer **1**
in Sachen Marderabwehr

Nur Hochspannungsgeräte mit Plus- und Minuskontaktplatten funktionieren 100%ig immer und überall.



Wenn Sie wollen auch unter Wasser.

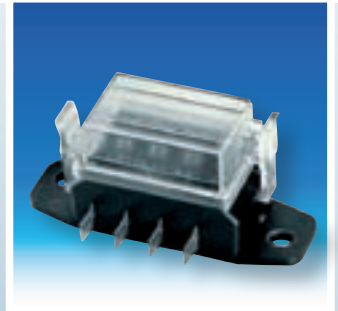
Wir haben eine riesige Auswahl!



www.stop-go.de

Norbert Schaub GmbH • STOP&GO Marderabwehrprodukte

SICHERUNGSDOSE



SICHERUNGSDOSE UNIVERSAL



Sicherungsdose

8 A > 6 mm²

Verpackung	Lief.-Nummer	Carat-Nummer
VPE10	8JD002288-001	2 47 00 70/0



8 A > 6 mm²

Verpackung	Lief.-Nummer	Carat-Nummer
VPE1	8JD002289-001	2 47 00 50/2



8 A > 6 mm²

Verpackung	Lief.-Nummer	Carat-Nummer
VPE1	8JD002289-011	2 47 00 47/8

D 90 > 6 mm²

Verpackung	Lief.-Nummer	Carat-Nummer
VPE1	8JD002289-013	2 47 00 36/1



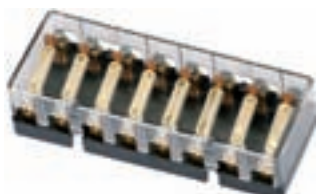
2-polig

Verpackung	Lief.-Nummer	Carat-Nummer
VPE10	8JD002289-081	2 47 00 37/9



8 A > 6 mm²

Verpackung	Lief.-Nummer	Carat-Nummer
VPE1	8JD002290-001	2 47 00 57/7



8 A > 6 mm²

Verpackung	Lief.-Nummer	Carat-Nummer
VPE1	8JD002290-031	2 47 00 63/5

SICHERUNGSDOSE UNIVERSAL



Sicherungsdose

16-Anschluss

Verpackung	Lief.-Nummer	Carat-Nummer
VPE1	8JD002290-141	2 47 00 41/1



8 A > 6 mm²

Verpackung	Lief.-Nummer	Carat-Nummer
VPE1	8JD002291-001	2 47 00 54/4



8 A > 6 mm²

Verpackung	Lief.-Nummer	Carat-Nummer
VPE1	8JD002291-011	2 47 00 64/3



12-polig > 6 mm²

Verpackung	Lief.-Nummer	Carat-Nummer
VPE1	8JD002291-141	2 47 00 46/0



8 A > 6 mm²

Verpackung	Lief.-Nummer	Carat-Nummer
VPE1	8JD002294-001	2 47 00 52/8



8 A, D 93 > 6 mm²

Verpackung	Lief.-Nummer	Carat-Nummer
VPE1	8JD002294-002	2 47 00 16/3



SICHERUNGSDOSE UNIVERSAL



Sicherungsdose

8 A > 6 mm²

Verpackung	Lief.-Nummer	Carat-Nummer
VPE1	8JD002294-011	2 47 00 49/4



4-polig > 6 mm²

Verpackung	Lief.-Nummer	Carat-Nummer
VPE1	8JD002294-081	2 47 00 48/6



8 A

Verpackung	Lief.-Nummer	Carat-Nummer
VPE1	8JD004588-001	2 47 00 65/0



5-polig

Verpackung	Lief.-Nummer	Carat-Nummer
VPE1	8JD005993-001	2 47 00 67/6



D 95, 30 A Flachstecker

Verpackung	Lief.-Nummer	Carat-Nummer
VPE1	8JD005993-002	2 47 00 31/2



ATO, 30 A Flachstecker, 5-polig

Verpackung	Lief.-Nummer	Carat-Nummer
VPE10	8JD005993-032	1 56 11 44/5

SICHERUNGSDOSE UNIVERSAL



Sicherungsdose

6-polig Flachstecker

Verpackung	Lief.-Nummer	Carat-Nummer
VPE10	8JD005993-051	2 47 01 17/9



8-polig Flachstecker

Verpackung	Lief.-Nummer	Carat-Nummer
VPE1	8JD005993-061	2 47 01 18/7



4-polig Flachstecker mit axialen Ausgängen

Verpackung	Lief.-Nummer	Carat-Nummer
VPE1	8JD005993-072	2 47 01 19/5



4-polig Flachstecker mit seitlichen Ausgängen

Verpackung	Lief.-Nummer	Carat-Nummer
VPE1	8JD005993-082	2 47 01 20/3



6-polig Flachstecker mit axialen Ausgängen

Verpackung	Lief.-Nummer	Carat-Nummer
VPE10	8JD005993-092	2 47 01 21/1



6-polig Flachstecker mit seitlichen Ausgängen

Verpackung	Lief.-Nummer	Carat-Nummer
VPE1	8JD005993-102	2 47 01 22/9



SICHERUNGSDOSE UNIVERSAL



Sicherungsdose

8-polig Flachstecker mit axialen Ausgängen

Verpackung	Lief.-Nummer	Carat-Nummer
VPE10	8JD005993-112	2 47 01 23/7



8-polig Flachstecker mit seitlichen Ausgängen

Verpackung	Lief.-Nummer	Carat-Nummer
VPE1	8JD005993-122	2 47 01 24/5



12-polig, Querschnitt 1,5 mm² >

Verpackung	Lief.-Nummer	Carat-Nummer
VPE1	8JD005993-131	2 47 01 26/0



8-polig, 60 A > 125 A

Verpackung	Lief.-Nummer	Carat-Nummer
VPE1	8JD005993-171	2 47 01 58/3



Sicherungsdose

Basis

Verpackung	Lief.-Nummer	Carat-Nummer
VPE10	50291057	1 56 07 31/0



Steckgehäuse

2-polig

Verpackung	Lief.-Nummer	Carat-Nummer
VPE1	50390376	2 45 28 59/H

SICHERUNGSDOSE STECKGEHÄUSE



Steckgehäuse-Set

»Superseal« 1-polig

Verpackung	Lief.-Nummer	Carat-Nummer
VPE1	50390825	2 45 26 26/H



»Superseal« 2-polig

Verpackung	Lief.-Nummer	Carat-Nummer
VPE1	50390826	2 45 26 27/H



»Superseal« 5-polig

Verpackung	Lief.-Nummer	Carat-Nummer
VPE1	50390829	2 45 26 30/H



»Superseal« 6-polig

Verpackung	Lief.-Nummer	Carat-Nummer
VPE1	50390830	2 45 26 31/H



»Superseal« 3-polig

Verpackung	Lief.-Nummer	Carat-Nummer
VPE1	50390827	2 45 26 28/H



»Superseal« 4-polig

Verpackung	Lief.-Nummer	Carat-Nummer
VPE1	50390828	2 45 26 29/H





3 MINUTEN, DIE IHR LEBEN VERÄNDERN

**CARAT
POWER-CHECK**

**GEFÜHRTE FEHLERSUCHE
UND AUTOMATISIERTE
FAHRZEUGDIAGNOSE**

ERSTMALIG UND EXCLUSIV BEI CARAT

Vereinfachen Sie Ihre Fehlersuche, vermeiden Sie Fehlbestellungen, nutzen Sie komplette Reparaturdaten der wichtigen Fahrzeugmarken. Alles in einem einzigen Programm. Das ist, worauf freie Werkstätten gewartet haben.

JETZT DEMO-VIDEO SEHEN: WWW.CARAT-POWER-CHECK.DE

Oder Kontakt aufnehmen unter 0800-2272800 bzw. info@carat-gruppe.de

CARAT
UNTERNEHMENSGRUPPE



D I T E S T

STECKER, STECKDOSEN



STECKER, STECKDOSEN ADAPTER



Adapter für Zigarettenanzünder

Länge 0,25 m, Querschnitt 0,75 mm², 8 A

Verpackung	Lief.-Nummer	Carat-Nummer
VPE1	8JA007589-111	2 48 09 86/5

Länge 0,25 m, Querschnitt 0,75 mm², Pro-Fit

Verpackung	Lief.-Nummer	Carat-Nummer
VPE1	8JA007589-112	2 48 10 33/5



Universal DIN/ISO 4165

Verpackung	Lief.-Nummer	Carat-Nummer
VPE1	8JA007589-141	2 48 14 01/4



Adapter für Zigarettenanzünder

Mit Spiralkabel

Verpackung	Lief.-Nummer	Carat-Nummer
VPE1	51306001	2 48 12 21/6



Mit Kabel 250 mm

Verpackung	Lief.-Nummer	Carat-Nummer
VPE1	51306342	2 48 12 24/0



Mit Kabel 1800 mm, ohne Stecker

Verpackung	Lief.-Nummer	Carat-Nummer
VPE1	51306344	2 48 12 06/7

STECKER, STECKDOSEN ADAPTER



Adapter für Zigarettenanzünder

DIN/ISO 4165, bis 16 A

Verpackung	Lief.-Nummer	Carat-Nummer
VPE1	51306251	2 48 13 79/2



Adapter 7/13-polig

Mini 76 mm

Verpackung	Lief.-Nummer	Carat-Nummer
VPE1	51305474	2 48 12 20/8



Kurz 95 mm

Verpackung	Lief.-Nummer	Carat-Nummer
VPE1	51305471	2 48 05 49/1



Adapter 13/7-polig

Mini 48 mm

Verpackung	Lief.-Nummer	Carat-Nummer
VPE1	51305472	2 48 12 19/0



Kurz 81 mm

Verpackung	Lief.-Nummer	Carat-Nummer
VPE1	51305470	2 48 11 24/2



Kurz 105 mm

Verpackung	Lief.-Nummer	Carat-Nummer
VPE1	51305379	2 48 08 95/8



STECKER, STECKDOSEN ADAPTER



Adapter 15/7-polig

Kurz 24 V

Verpackung	Lief.-Nummer	Carat-Nummer
VPE1	51305645	2 48 04 12/2
VPE1	51305655	2 48 13 04/0

INTRAMCO



Adapter 7/13-polig

Mini 50 mm

Verpackung	Lief.-Nummer	Carat-Nummer
1/Lose	404034	2 48 15 13/6
1/Verp.	404034P	2 48 15 14/4



Kurz 95 mm

Verpackung	Lief.-Nummer	Carat-Nummer
1/Lose	404029	2 48 15 08/6
1/Verp.	404029P	2 48 15 09/4



Adapter 13/7-polig

Mini 55 mm

Verpackung	Lief.-Nummer	Carat-Nummer
1/Lose	404033	2 48 15 11/0
1/Verp.	404033P	2 48 15 12/8



Kurz 95 mm

Verpackung	Lief.-Nummer	Carat-Nummer
1/Lose	404028	2 48 15 06/0
1/Verp.	404028P	2 48 15 07/8

STECKER, STECKDOSEN ADAPTER

INTRAMCO

Adapter 13/13-polig West

Kompakt

Verpackung	Lief.-Nummer	Carat-Nummer
1/Verp.	404030P	2 48 15 10/2



Adapterkabel 7/13-polig

900 mm

Verpackung	Lief.-Nummer	Carat-Nummer
1/Lose	404027	2 48 15 05/2



Magcode

Verpackung	Lief.-Nummer	Carat-Nummer
VPE1	51306102	2 48 09 61/8
VPE1	51306105	2 48 09 62/6



Power System Pro Clip

Verpackung	Lief.-Nummer	Carat-Nummer
VPE1	51306108	2 48 12 09/1
VPE1	51306111	2 48 13 31/3



Spannungswandler

24/12 V

Verpackung	Lief.-Nummer	Carat-Nummer
15/7-polig	VPE1 76121157	1 64 05 43/3
7/7-polig	VPE1 76121156	1 64 05 42/5



STECKER, STECKDOSEN

STECKDOSEN



Steckdose 1-polig

> 12/24 V, Kunststoff Schwarz ohne Deckel, Flachstecker

	Verpackung	Lief.-Nummer	Carat-Nummer
1-polig	VPE5	8JB004123-042	2 48 14 02/2



> 12 V, 20 A, Metall mit Deckel, rot mit Glühlampe, Flachstecker Einbau

	Verpackung	Lief.-Nummer	Carat-Nummer
1-polig	VPE1	8JB008023-021	2 48 09 98/0



> 24 V, 15 A, grün, Flachstecker Einbau

	Verpackung	Lief.-Nummer	Carat-Nummer
1-polig	VPE1	8JB008023-001	2 48 04 05/6



> 24 V, 15 A, grün, mit Glühlampe, Flachstecker Einbau

	Verpackung	Lief.-Nummer	Carat-Nummer
1-polig	VPE1	8JB008023-011	2 48 04 06/4



> 24 V, 15 A, rot, Flachstecker Einbau

	Verpackung	Lief.-Nummer	Carat-Nummer
1-polig	VPE1	8JB008023-051	2 48 10 36/8



> 24 V, 16 A Kunststoff ohne Deckel, Schraubkontakt Anbau

	Verpackung	Lief.-Nummer	Carat-Nummer
1-polig	VPE1	8JB004123-002	2 48 05 38/4

STECKER, STECKDOSEN

STECKDOSEN



Steckdose 1-polig

> 24 V, 16 A, Kunststoff mit Rastdeckel, Flachstecker Einbau

	Verpackung	Lief.-Nummer	Carat-Nummer
1-polig	VPE10	8JB001946-092	2 48 08 59/4



> 24 V, 16 A, Kunststoff mit Schnappdeckel, Flachstecker Einbau

	Verpackung	Lief.-Nummer	Carat-Nummer
1-polig	VPE1	8JB001946-082	2 48 08 58/6



> 24 V, 16 A, Kunststoff Schwarz mit Deckel, Flachstecker, DIN/ISO 4165

	Verpackung	Lief.-Nummer	Carat-Nummer
1-polig	VPE1	8JB004123-031	2 48 10 34/3
1-polig	VPE1	8JB004123-032	2 48 09 73/3
1-polig	VPE5	8JB004123-001	2 48 02 50/6



> 24 V, 16 A, Kunststoff schwarz ohne Deckel, Flachstecker Einbau

	Verpackung	Lief.-Nummer	Carat-Nummer
1-polig	VPE1	8JB001946-072	2 48 08 57/8



> 24 V, 16 A, Kunststoff Schwarz ohne Deckel, Flachstecker, DIN/ISO 4165

	Verpackung	Lief.-Nummer	Carat-Nummer
1-polig	VPE1	8JB004123-012	2 48 05 39/2



> 24 V, 16 A, Metall, Flachstecker Einbau

	Verpackung	Lief.-Nummer	Carat-Nummer
1-polig	VPE1	8JB001946-011	2 48 02 72/0



STECKER, STECKDOSEN

STECKDOSEN



Steckdose 1-polig

> 24 V, 8 A, Kunststoff mit Deckel, Flachstecker, Einbaudicke 2 mm Einbau

	Verpackung	Lief.-Nummer	Carat-Nummer
1-polig	VPE10	8JB002286-021	2 48 02 56/3



> 24 V, 8 A, Kunststoff mit Deckel, Flachstecker, Einbaudicke 7 mm, DIN/ISO 4165 Einbau

	Verpackung	Lief.-Nummer	Carat-Nummer
1-polig	VPE1	8JB004777-001	2 48 02 69/6



> 24 V, 8 A, Kunststoff mit Deckel, Schraubkontakt Einbau

	Verpackung	Lief.-Nummer	Carat-Nummer
1-polig	VPE1	8JB001946-021	2 48 02 54/8



> 24 V, 8 A, Kunststoff mit Deckel, Schraubkontakt, Einbaudicke 7 mm, DIN/ISO 4166 Einbau

	Verpackung	Lief.-Nummer	Carat-Nummer
1-polig	VPE1	8JB004777-011	2 48 02 70/4



> 24 V, 8 A, Kunststoff ohne Deckel. Flachstecker, Einbaudicke 2 mm Einbau

	Verpackung	Lief.-Nummer	Carat-Nummer
1-polig	VPE1	8JB002286-031	2 48 02 55/5



> 24 V, 8 A, Metall mit Deckel, Flachstecker Einbau

	Verpackung	Lief.-Nummer	Carat-Nummer
1-polig	VPE1	8JB004777-002	2 48 05 41/8

STECKER, STECKDOSEN

STECKDOSEN



Steckdose 1-polig

> 24 V, 8 A, Metall mit Deckel, Schraubkontakt Einbau

	Verpackung	Lief.-Nummer	Carat-Nummer
1-polig	VPE1	8JB001946-051	2 48 05 33/5
1-polig	VPE1	8JB001946-022	2 48 05 32/7



> 24 V, 8 A, Metall ohne Deckel, Flachstecker Einbau

	Verpackung	Lief.-Nummer	Carat-Nummer
1-polig	VPE1	8JB001946-041	2 48 02 58/9



> 24 V, 8 A, Metall ohne Deckel, Schraubkontakt Einbau

	Verpackung	Lief.-Nummer	Carat-Nummer
1-polig	VPE1	8JB001946-031	2 48 02 51/4



> 24 V, Metall mit Deckel, rot mit Glühlampe, Flachstecker Einbau

	Verpackung	Lief.-Nummer	Carat-Nummer
1-polig	VPE1	8JB008023-031	2 48 11 44/0



Steckdose 1-polig

> 12 V, 16 A, Kunststoff ohne Deckel, Aufbau

	Verpackung	Lief.-Nummer	Carat-Nummer
1-polig	VPE1	51306525	2 48 06 29/1



STECKER, STECKDOSEN

STECKDOSEN



Steckdose 1-polig

> 12 V, Metall ohne Deckel, Aufbau

	Verpackung	Lief.-Nummer	Carat-Nummer
1-polig	VPE1	51306524	2 48 06 28/3



> 24 V, 10 A, Metall mit Deckel, Flachstecker Einbau

	Verpackung	Lief.-Nummer	Carat-Nummer
1-polig	VPE1	51306721	2 48 06 31/7



> 24 V, 10 A, Metall mit Deckel, Schraubanschluss Einbau

	Verpackung	Lief.-Nummer	Carat-Nummer
1-polig	VPE1	51306518	2 48 03 16/5



> 24 V, 10 A, Metall ohne Deckel, Flachstecker Einbau

	Verpackung	Lief.-Nummer	Carat-Nummer
1-polig	VPE1	51306750	2 48 03 50/4



> 24 V, 10 A, Metall ohne Deckel, Schraubanschluss Einbau

	Verpackung	Lief.-Nummer	Carat-Nummer
1-polig	VPE1	51306510	2 48 03 17/3



> 24 V, 15 A, grün, Flachstecker geschraubt Einbau

	Verpackung	Lief.-Nummer	Carat-Nummer
1-polig	VPE1	56394350	2 48 12 27/3

STECKER, STECKDOSEN

STECKDOSEN



Steckdose 1-polig

> 24 V, 15 A, grün, Flachstecker gesteckt Einbau

	Verpackung	Lief.-Nummer	Carat-Nummer
1-polig	VPE1	56394355	2 48 12 28/1

> 24 V, 16 A, Kunststoff mit Deckel Flachstecker, Aufbau

	Verpackung	Lief.-Nummer	Carat-Nummer
1-polig	VPE1	51306533	2 48 03 93/4

> 24 V, 16 A, Kunststoff mit Deckel, Flachstecker Einbau

	Verpackung	Lief.-Nummer	Carat-Nummer
1-polig	VPE1	51306722	2 48 04 91/6

> 24 V, 16 A, Kunststoff ohne Deckel, DIN/ISO SAE Einbau

	Verpackung	Lief.-Nummer	Carat-Nummer
1-polig	VPE1	51306442	2 48 00 09/6



Steckdose 2-polig

mit Verschlussdeckel, Kabel 300 mm, IP49K, IP67

	Verpackung	Lief.-Nummer	Carat-Nummer
2-polig	VPE1	8JB001946-101	2 48 10 35/0

42 V Schraubanschluss bis 12 mm²

	Verpackung	Lief.-Nummer	Carat-Nummer
2-polig	VPE1	8JB002281-011	2 48 08 54/5

42 V Schraubanschluss bis 8 mm²

	Verpackung	Lief.-Nummer	Carat-Nummer
2-polig	VPE1	8JB002281-001	2 48 02 59/7

42 V Schraubanschluss

	Verpackung	Lief.-Nummer	Carat-Nummer
2-polig	VPE1	8JB002281-002	2 48 05 34/3



STECKER, STECKDOSEN

STECKDOSEN



Steckdose 2-polig

> 24 V, Metall mit Kabel 2000 mm, Nato olive

	Verpackung	Lief.-Nummer	Carat-Nummer
2-polig	VPE1	51305236	2 48 06 11/9



42 V Schraubanschluss bis 12 mm²

	Verpackung	Lief.-Nummer	Carat-Nummer
2-polig	VPE1	51305320	2 48 06 92/9



Steckdose 3-polig

> 24 V, 16 A, Kunststoff schwarz, Schraubkontakt

	Verpackung	Lief.-Nummer	Carat-Nummer
3-polig	VPE1	8JB001933-031	2 48 08 60/2



> 24 V, 16 A, Kunststoff schwarz, Flachstecker Einbau

	Verpackung	Lief.-Nummer	Carat-Nummer
3-polig	VPE1	8JB001933-011	2 48 05 27/7

STECKER, STECKDOSEN

STECKDOSEN



Steckdose 3-polig

> 24 V, 16 A, Kunststoff, Schraubanschluss

	Verpackung	Lief.-Nummer	Carat-Nummer
3-polig	VPE1	51305113	2 48 05 95/4



> 24 V, 16 A, Kunststoff, Flachstecker, DIN/ISO 9680

	Verpackung	Lief.-Nummer	Carat-Nummer
3-polig	VPE1	51305135	2 48 06 02/8



Steckdose 4-polig

> 24 V, 16 A, Kunststoff schwarz, Schraubkontakt

	Verpackung	Lief.-Nummer	Carat-Nummer
4-polig	VPE1	8JB001944-011	2 48 08 45/3



Steckdose 4-polig

> 24 V, 16 A, Kunststoff, Schraubanschluss, DIN/ISO 72575

	Verpackung	Lief.-Nummer	Carat-Nummer
4-polig	VPE1	51305114	2 48 02 95/1



STECKER, STECKDOSEN

STECKDOSEN



Steckdose 5-polig

> 24 V, 18 A, Metall, Schraubanschluss

	Verpackung	Lief.-Nummer	Carat-Nummer
5-polig	VPE1	8JB001940-001	2 48 02 62/1



Steckdose 5-polig

> 24 V, Kunststoff, für ABS-FZ., Crimpkontakt, IP69

	Verpackung	Lief.-Nummer	Carat-Nummer
5-polig	VPE1	51305147	2 48 02 37/3



> 24 V, 16 A, Kunststoff, für ABS-FZ., Schraubkontakt, DIN/ISO 7638

	Verpackung	Lief.-Nummer	Carat-Nummer
5-polig	VPE1	51305255	2 48 05 58/2



Steckdose 7-polig

> 12 V, 16 A, Kunststoff schwarz mit Deckel, Zugentlastung, Schraubkontakt

	Verpackung	Lief.-Nummer	Carat-Nummer
7-polig	VPE1	8JB001939-001	2 48 02 65/4



> 12 V, 16 A, Kunststoff schwarz, mit Deckel weiß, Zinnbronze, Schraubanschluß, DIN/ISO 3732

	Verpackung	Lief.-Nummer	Carat-Nummer
7-polig	VPE1	8JB001943-041	2 48 02 71/2

STECKER, STECKDOSEN

STECKDOSEN



Steckdose 7-polig

> 12 V, 16 A, Kunststoff schwarz, Schraubkontakt, Din/ISO 40050

	Verpackung	Lief.-Nummer	Carat-Nummer
7-polig	VPE1	8JB001943-022	2 48 10 73/1



> 12 V, 16 A, Kunststoff, Flachstecker

	Verpackung	Lief.-Nummer	Carat-Nummer
7-polig	VPE1	8JB006462-001	2 48 02 76/1



> 12 V, 16 A, Kunststoff, Schraubanschluß DIN/ISO 1724

	Verpackung	Lief.-Nummer	Carat-Nummer
7-polig	VPE25	8JB001943-003	2 48 02 28/2



> 12 V, 16 A, Kunststoffgehäuse, Zinnbronze, Schraubanschluß, DIN/ISO 1724

	Verpackung	Lief.-Nummer	Carat-Nummer
7-polig	VPE1	8JB001943-001	2 48 02 75/3



> 12 V, 16 A, Metall, Flachstecker, DIN/ISO 1724

	Verpackung	Lief.-Nummer	Carat-Nummer
7-polig	VPE1	8JB001941-041	2 48 06 37/4



> 12 V, 16 A, Metall, Kupfer/Nickel, Schraubkontakt, DIN/ISO 1724

	Verpackung	Lief.-Nummer	Carat-Nummer
7-polig	VPE10	8JB001941-022	2 48 10 71/5



> 12 V, 16 A, Metall, Schraubanschluss, DIN/ISO 1724

	Verpackung	Lief.-Nummer	Carat-Nummer
7-polig	VPE1	8JB001941-001	2 48 02 63/9



> 12 V, 16 A, Metall, Zugentlastung, Schraubkontakt DIN/ISO 1726

	Verpackung	Lief.-Nummer	Carat-Nummer
7-polig	VPE10	8JB001941-002	2 48 02 78/7



STECKER, STECKDOSEN

STECKDOSEN



Steckdose 7-polig

> 24 V, 15 A, Kunststoff mit Deckel, Flachstecker, Anschluss 16, DIN/ISO 1185

	Verpackung	Lief.-Nummer	Carat-Nummer
7-polig	VPE10	8JB008085-021	2 48 05 83/0
7-polig	VPE10	8JB008085-041	2 48 06 40/8



> 24 V, 15 A, Kunststoff mit Deckel, Flachstecker, Anschluss 7, DIN/ISO 3731

	Verpackung	Lief.-Nummer	Carat-Nummer
7-polig	VPE1	8JB008085-031	2 48 05 84/8



> 24 V, 15 A, Kunststoff mit Deckel, Schraubkontakt, DIN/ISO 1185

	Verpackung	Lief.-Nummer	Carat-Nummer
7-polig	VPE10	8JB008085-001	2 48 05 45/9



> 24 V, 15 A, Metall mit Deckel, Flachstecker, Anschluss 16, DIN/ISO 3731

	Verpackung	Lief.-Nummer	Carat-Nummer
7-polig	VPE1	8JB003834-021	2 48 06 39/0



> 24 V, 15 A, Metall mit Deckel, Flachstecker, Anschluss 20, DIN/ISO 1185

	Verpackung	Lief.-Nummer	Carat-Nummer
7-polig	VPE1	8JB003833-011	2 48 02 67/0



mit Flachsteckanschluss, ISO 1185, Typ N

	Verpackung	Lief.-Nummer	Carat-Nummer
	VPE1	8JB 003 833-031	2 48 05 81/4

STECKER, STECKDOSEN

STECKDOSEN



Steckdose 7-polig

mit Flachsteckanschluss, ISO 3731, Typ S

	Verpackung	Lief.-Nummer	Carat-Nummer
	VPE1	8JB 003 834-031	2 48 05 82/2



> 24 V, 15 A, Metall mit Kunststoffdeckel schwarz, Schraubkontakt DIN 3731

	Verpackung	Lief.-Nummer	Carat-Nummer
7-polig	VPE1	8JB008085-011	2 48 05 46/7



> 24 V, 15 A, Metall mit Metalldeckel, Schraubkontakt, DIN/ISO 3731

	Verpackung	Lief.-Nummer	Carat-Nummer
7-polig	VPE10	8JB003833-001	2 48 02 68/8
7-polig	VPE10	8JB003834-001	2 48 02 66/2



> 24 V, 16 A Kunststoff mit Deckel, Zugentlastung, Schraubkontakt

	Verpackung	Lief.-Nummer	Carat-Nummer
7-polig	VPE10	8JB006464-001	2 48 03 97/5



> 24 V, 16 A, Kunststoff schwarz, Crimpkontakt

	Verpackung	Lief.-Nummer	Carat-Nummer
7-polig	VPE1	8JB007645-021	2 48 08 47/9



> 24 V, 16 A, Kunststoff schwarz, Crimpkontakt Einbau

	Verpackung	Lief.-Nummer	Carat-Nummer
7-polig	VPE1	8JB007242-021	2 48 08 46/1



STECKER, STECKDOSEN

STECKDOSEN



Steckdose 7-polig

> 24 V, 16 A, Gehäuse mit Metallkappe, für Fahrzeuge mit EBS, Crimpkontakt

	Verpackung	Lief.-Nummer	Carat-Nummer
7-polig	VPE1	51305251	2 48 09 07/1



> 24 V, 16 A, Gehäuse mit Metallkappe, für Fahrzeuge mit EBS, Schraubkontakt

	Verpackung	Lief.-Nummer	Carat-Nummer
7-polig	VPE1	51305257	2 48 15 44/1



> 24 V, 16 A, Kunststoff, Schraubanschluß, DIN/ISO 1185 N-Typ

	Verpackung	Lief.-Nummer	Carat-Nummer
7-polig	VPE1	51305290	2 48 06 15/0



> 24 V, 16 A, Metall mit Deckel, Flachstecker, DIN/ISO 1185 N-Typ

	Verpackung	Lief.-Nummer	Carat-Nummer
7-polig	VPE1	51305287	2 48 02 07/6
7-polig	VPE1	51305385	2 48 06 21/8



> 24 V, 16 A, Metall mit Deckel, Schraubanschluss, DIN/ISO 1185 N-Typ

	Verpackung	Lief.-Nummer	Carat-Nummer
7-polig	VPE1	51305289	2 48 06 14/3



> 24 V, 16 A, Metall mit Deckel, Schraubanschluss, DIN/ISO 3731 S-Typ

	Verpackung	Lief.-Nummer	Carat-Nummer
7-polig	VPE1	51305284	2 48 06 13/5

STECKER, STECKDOSEN

STECKDOSEN



Steckdose 7-polig

		Verpackung	Lief.-Nummer	Carat-Nummer
7-polig, ISO 1185, Typ N	mit Flachsteckanschluss		51305286	2 48 04 25/4
7-polig, ISO 3731, Typ S	mit Flachsteckanschluss		51305298	2 48 03 88/4



INTRAMCO

Steckdose 7-polig

> 12 V, ALU, Schraubanschluss mit NSL, 41 mm hoch

		Verpackung	Lief.-Nummer	Carat-Nummer
7-polig		1/Lose	403027	2 48 15 45/8
7-polig		1/Verp.	403027P	2 48 15 46/6



> 12 V, Kunststoff, spritzwasserdicht

		Verpackung	Lief.-Nummer	Carat-Nummer
7-polig		1/Lose	403001	2 48 14 89/9
7-polig		1/Verp.	403001P	2 48 14 90/7



> 12 V, Kunststoff, spritzwasserdicht, 41 mm hoch

		Verpackung	Lief.-Nummer	Carat-Nummer
7-polig		1/Lose	403003	2 48 14 91/5
7-polig		1/Verp.	403003P	2 48 14 92/3



STECKER, STECKDOSEN

STECKDOSEN



Steckdose 7-polig

> 12 V, 16 A, Kunststoff, Flachstecker, DIN/ISO 1724

	Verpackung	Lief.-Nummer	Carat-Nummer
7-polig	VPE1	51305228	2 48 02 34/0



> 12 V, 16 A, Kunststoff, mit NSL Schraubanschluss, DIN/ISO 1724

	Verpackung	Lief.-Nummer	Carat-Nummer
7-polig	VPE25	51305128	2 48 05 99/6



> 12 V, 16 A, Kunststoff, Schraubanschluss, DIN/ISO 1724

	Verpackung	Lief.-Nummer	Carat-Nummer
7-polig	VPE25	51305127	2 48 06 77/0



> 12 V, 16 A, Metall, Flachstecker, DIN/ISO 1724

	Verpackung	Lief.-Nummer	Carat-Nummer
7-polig	VPE1	51305220	2 48 02 93/6



> 12 V, 16 A, Metall, mit NSL, Schraubanschluss, DIN/ISO 1724

	Verpackung	Lief.-Nummer	Carat-Nummer
7-polig	VPE25	51305145	2 48 06 04/4



> 12 V, 16 A, Metall, Schraubanschluss, DIN/ISO 1724

	Verpackung	Lief.-Nummer	Carat-Nummer
7-polig	VPE25	51305117	2 48 05 96/2

STECKER, STECKDOSEN

STECKDOSEN



Steckdose 8-polig

> 12 V, 16 A, Metall, Kupfer/Nickel, Schraubanschluss, DIN/ISO 1724

	Verpackung	Lief.-Nummer	Carat-Nummer
8-polig	VPE1	8JB001941-062	2 48 10 72/3



> 12 V, 16 A, Kunststoff, Schraubanschluss, DIN/ISO 40050

	Verpackung	Lief.-Nummer	Carat-Nummer
8-polig	VPE10	8JB001943-011	2 48 02 26/6



Steckdose 12-polig

> 24 V, 18 A, Metall, Nato olive

	Verpackung	Lief.-Nummer	Carat-Nummer
12-polig	VPE1	8JB001934-001	2 48 05 28/5



Steckdose 13-polig

> 12 V, 16 A, Kunststoff, Schraubkontakt

	Verpackung	Lief.-Nummer	Carat-Nummer
13-polig	VPE1	8JB005949-012	2 48 04 71/8



> 12 V, 16 A, Kunststoff schwarz, Schraubkontakt, DIN/ISO 11446

	Verpackung	Lief.-Nummer	Carat-Nummer
13-polig	VPE1	8JB005949-001	2 48 02 73/8
13-polig	VPE1	8JB005949-011	2 48 02 77/9



> 12 V, 16 A, West, Kunststoff schwarz

	Verpackung	Lief.-Nummer	Carat-Nummer
13-polig	VPE1	8JB005949-021	2 48 01 38/3



STECKER, STECKDOSEN

STECKDOSEN



Steckdose 13-polig

> 12 V, 16 A, Kunststoff, Schraubanschluss, DIN/ISO 1446

	Verpackung	Lief.-Nummer	Carat-Nummer
13-polig	VPE1	51305031	2 48 14 13/9



> 12 V, 16 A, Kunststoff, mit NSL, Micro, Schraubanschluss, DIN/ISO 1446

	Verpackung	Lief.-Nummer	Carat-Nummer
13-polig	VPE1	51305138	2 48 09 02/2



> 12 V, 16 A, West, Kunststoff schwarz

	Verpackung	Lief.-Nummer	Carat-Nummer
13-polig	VPE1	51305109	2 48 08 94/1



> 24 V, 16 A Kunststoff, Crimpkontakt

	Verpackung	Lief.-Nummer	Carat-Nummer
13-polig	VPE1	51305215	2 48 13 16/4

INTRAMCO



Steckdose 13-polig

> 12 V, Kunststoff, NSL, mit Dichtung

	Verpackung	Lief.-Nummer	Carat-Nummer
13-polig	1/Lose	403008	2 48 14 93/1
13-polig	1/Verp.	403008P	2 48 14 94/9

STECKER, STECKDOSEN

STECKDOSEN

INTRAMCO

Steckdose 13-polig

> 12 V, Kunststoff, NSL, mit Micro und Dichtung

	Verpackung	Lief.-Nummer	Carat-Nummer
13-polig	1/Lose	403010	2 48 14 95/6



> 12 V, Kunststoff, NSL, mit Micro und Dichtung

	Verpackung	Lief.-Nummer	Carat-Nummer
13-polig	1/Verp.	403010P	2 48 14 96/4



> 12 V, West, NSL, mit Micro und Dichtung

	Verpackung	Lief.-Nummer	Carat-Nummer
13-polig	1/Verp.	403006P	2 48 14 97/2



Steckdose 15-polig

mit Schraubanschluss

	Verpackung	Lief.-Nummer	Carat-Nummer
15-polig	VPE1	8JB 007 242-011	2 48 08 39/6



STECKER, STECKDOSEN

STECKDOSEN



Steckdose 15-polig

	Verpackung	Lief.-Nummer	Carat-Nummer
15-polig	mit Schraubanschluss	51305639	2 48 09 14/7



> 24 V, 16 A, Kunststoff, mit Dichtung, Schraubkontakt, DIN/ISO 12098

	Verpackung	Lief.-Nummer	Carat-Nummer
15-polig	VPE1	51305642	2 48 02 39/9



> 24 V, 16 A, Kunststoff, mit Dichtung, gestanzte Kontakte, DIN/ISO 12098

	Verpackung	Lief.-Nummer	Carat-Nummer
15-polig	VPE1	51305643	2 48 03 56/1

STECKER



Stecker 1-polig

> 24 V, 8 A, Kunststoff, Zugentlastung

	Verpackung	Lief.-Nummer	Carat-Nummer
1-polig	VPE1	8JA004667-001	2 48 00 03/9



> 24 V, 16 A, Kunststoff, Flachstecker,

	Verpackung	Lief.-Nummer	Carat-Nummer
1-polig	VPE10	8JA007589-001	2 48 02 25/8

> 24 V, 16 A, Kunststoff, Flachstecker, K04

	Verpackung	Lief.-Nummer	Carat-Nummer
1-polig	VPE1	8JA007589-002	2 48 04 69/2

STECKER, STECKDOSEN

STECKER



Stecker 1-polig

> 24 V, 16 A, Kunststoff, Schraubkontakt

	Verpackung	Lief.-Nummer	Carat-Nummer
1-polig	VPE1	8JA007589-021	2 48 05 20/2

> 24 V, 18 A, Kunststoff

	Verpackung	Lief.-Nummer	Carat-Nummer
1-polig	VPE10	8JA002262-001	2 48 00 13/8

> 24 V, 18 A, Kunststoff, KO3

	Verpackung	Lief.-Nummer	Carat-Nummer
1-polig	VPE1	8JA002262-003	2 48 05 05/3

> 24 V, 7,5 A, Kunststoff, mit LED, winkelbar, Schraubkontakt

	Verpackung	Lief.-Nummer	Carat-Nummer
1-polig	VPE8	8JA007589-052	2 48 09 84/0

> 24 V, 8 A, Kunststoff

	Verpackung	Lief.-Nummer	Carat-Nummer
1-polig	VPE1	8JA001921-102	2 48 00 16/1
1-polig	VPE1	8JA002252-101	2 48 05 03/8
1-polig	VPE1	8JA002252-102	2 48 00 10/4
1-polig	VPE12	8JA002252-103	2 48 00 14/6
1-polig	VPE1	8JA007589-011	2 48 05 19/4

> 24 V, 8 A, Kunststoff, mit LED, Schraubkontakt

	Verpackung	Lief.-Nummer	Carat-Nummer
1-polig	VPE10	8JA007589-032	2 48 09 82/4

> 24 V, 8 A, Kunststoff, mit LED, Schraubkontakt, Pro-Fit

	Verpackung	Lief.-Nummer	Carat-Nummer
1-polig	VPE1	8JA007589-031	2 48 10 25/1

> 24 V, 8 A, Kunststoff, mit LED, winkelbar, Schraubkontakt

	Verpackung	Lief.-Nummer	Carat-Nummer
1-polig	VPE8	8JA007589-042	2 48 09 83/2

> 24 V, 8 A, Kunststoff, mit LED, winkelbar, Schraubkontakt, Pro-Fit

	Verpackung	Lief.-Nummer	Carat-Nummer
1-polig	VPE1	8JA007589-041	2 48 10 26/9

> 24 V, 8 A, Kunststoff, Zugentlastung

	Verpackung	Lief.-Nummer	Carat-Nummer
1-polig	VPE1	8JA007158-001	2 48 00 82/3

> 24 V, 8 A, Kunststoff, Zugentlastung, KO2

	Verpackung	Lief.-Nummer	Carat-Nummer
1-polig	VPE1	8JA007158-003	2 48 05 18/6



STECKER, STECKDOSEN

STECKER



Stecker 2-polig

> 24 V, 16 A, Kunststoff, Metall, Schraubkontakt

	Verpackung	Lief.-Nummer	Carat-Nummer
2-polig	VPE1	8JA001925-001	2 48 00 04/7



> 24 V, 300 A, Nato olive, Crimpkontakt

	Verpackung	Lief.-Nummer	Carat-Nummer
2-polig	VPE1	8JA001931-001	2 48 00 79/9



> 24 V, Kunststoff, Crimpkontakt

	Verpackung	Lief.-Nummer	Carat-Nummer
2-polig	VPE1	8JA010805-001	2 48 13 85/9
2-polig	VPE1	8JA010805-011	2 48 13 86/7



Stecker 3-polig

> 24 V, 16 A, Kunststoff, Flachstecker

	Verpackung	Lief.-Nummer	Carat-Nummer
3-polig	VPE1	8JA002263-011	2 48 05 06/1



> 24 V, 16 A, Kunststoff, Schraubkontakt

	Verpackung	Lief.-Nummer	Carat-Nummer
3-polig	VPE1	8JA002263-001	2 48 00 23/7
3-polig	VPE1	8JA002263-031	2 48 08 61/0



Stecker 4-polig

> 24 V, 16 A, Kunststoff, Zugentlastung, Schraubkontakt

	Verpackung	Lief.-Nummer	Carat-Nummer
4-polig	VPE1	8JA001920-011	2 48 09 00/6

STECKER, STECKDOSEN

STECKER



Stecker 7-polig

> 12 V, 16 A, Kunststoff weiß, Zugentlastung, Schraubkontakt

	Verpackung	Lief.-Nummer	Carat-Nummer
7-polig	VPE1	8JA001930-031	2 48 04 17/1



> 12 V, 16 A, Kunststoff, Zugentlastung, Flachstecker

	Verpackung	Lief.-Nummer	Carat-Nummer
7-polig	VPE1	8JA001930-041	2 48 05 85/5



> 12 V, 16 A, Kunststoff, Zugentlastung, Schraubkontakt

	Verpackung	Lief.-Nummer	Carat-Nummer
7-polig	VPE1	8JA001930-001	2 48 00 20/3
7-polig	VPE1	8JA001930-002	2 48 00 22/9
7-polig	VPE25	8JA001930-003	2 48 00 80/7
7-polig	VPE1	8JA005476-001	2 48 00 19/5
7-polig	VPE5	8JA005476-002	2 48 05 10/3

> 12 V, 16 A, Metall, Zugentlastung, Flachstecker

	Verpackung	Lief.-Nummer	Carat-Nummer
7-polig	VPE1	8JA001918-011	2 48 07 36/4



> 12 V, 16 A, Metall, Zugentlastung, Schraubkontakt

	Verpackung	Lief.-Nummer	Carat-Nummer
7-polig	VPE25	8JA001918-002	2 48 00 42/7
7-polig	VPE25	8JA001918-021	2 48 15 17/7



> 24 V, 15 A, Kunststoff, Zugentlastung, Flachstecker, DIN/ISO 1185

	Verpackung	Lief.-Nummer	Carat-Nummer
7-polig	VPE1	8JA008084-021	2 48 05 88/9



STECKER, STECKDOSEN

STECKER



Stecker 7-polig

> 24 V, 15 A, Kunststoff, Zugentlastung, Flachstecker, DIN/ISO 3731

	Verpackung	Lief.-Nummer	Carat-Nummer
7-polig	VPE1	8JA008084-031	2 48 05 89/7



> 24 V, 15 A, Kunststoff, Zugentlastung, Schraubkontakt, DIN/ISO 1185

	Verpackung	Lief.-Nummer	Carat-Nummer
7-polig	VPE1	8JA008084-001	2 48 05 22/8



> 24 V, 15 A, Kunststoff, Zugentlastung, Schraubkontakt, DIN/ISO 3731

	Verpackung	Lief.-Nummer	Carat-Nummer
7-polig	VPE10	8JA008084-011	2 48 05 23/6



> 24 V, 15 A, Metall, Zugentlastung, Schraubkontakt

	Verpackung	Lief.-Nummer	Carat-Nummer
7-polig	VPE10	8JA003831-001	2 48 00 27/8
7-polig	VPE1	8JA003831-011	2 48 05 86/3



> 24 V, 15 A, Metall, Zugentlastung, Schraubkontakt, DIN/ISO 3731

	Verpackung	Lief.-Nummer	Carat-Nummer
7-polig	VPE10	8JA003832-001	2 48 00 21/1
7-polig	VPE1	8JA003832-011	2 48 05 87/1



> 24 V, 16 A, Kunststoff, Zugentlastung, Crimpkontakt

	Verpackung	Lief.-Nummer	Carat-Nummer
7-polig	VPE1	8JA007644-041	2 48 08 44/6

STECKER, STECKDOSEN

STECKER



Stecker 7-polig

> 24 V, 16 A, Kunststoff, Zugentlastung, Schraubkontakt

	Verpackung	Lief.-Nummer	Carat-Nummer
7-polig	VPE1	8JA007644-051	2 48 09 87/3



Stecker 13-polig

> 12 V, 16 A, Kunststoff, Schraubkontakt

	Verpackung	Lief.-Nummer	Carat-Nummer
13-polig	VPE1	8JA005951-001	2 48 00 35/1



> 12 V, West, Kunststoff, Schraubkontakt

	Verpackung	Lief.-Nummer	Carat-Nummer
13-polig	VPE1	8JA005951-051	2 48 11 94/5



Stecker 15-polig

> 24 V, 16 A, Metall, Zugentlastung, Crimpkontakt

	Verpackung	Lief.-Nummer	Carat-Nummer
15-polig	VPE1	8JA007241-031	2 48 08 43/8

> 24 V, 16 A, Metall, Zugentlastung, Schraubkontakt

	Verpackung	Lief.-Nummer	Carat-Nummer
15-polig	VPE1	8JA007241-021	2 48 09 81/6



Stecker 1-polig

> 24 V, 15 A, Kunststoff, Schraubanschluss, DIN/ISO 4165

	Verpackung	Lief.-Nummer	Carat-Nummer
1-polig	VPE1	51306010	2 48 04 30/4



STECKER, STECKDOSEN

STECKER



Stecker 1-polig

> 24 V, 16 A, Kunststoff, DIN/ISO 4165 SAE

	Verpackung	Lief.-Nummer	Carat-Nummer
1-polig	VPE1	51306063	2 48 09 55/0
1-polig	VPE1	51306142	2 48 09 65/9



> 24 V, 8 A, Kunststoff, DIN/ISO 4165 SAE

	Verpackung	Lief.-Nummer	Carat-Nummer
1-polig	VPE1	51306060	2 48 09 52/7
1-polig	VPE1	51306125	2 48 09 63/4
1-polig	VPE1	51306132	2 22 44 20/6



> 24 V, 8 A, Kunststoff, DIN/ISO SAE

	Verpackung	Lief.-Nummer	Carat-Nummer
1-polig	VPE1	51306018	2 22 36 15/2



> 24 V, 8 A, Kunststoff, gewinkelt DIN/ISO 4165

	Verpackung	Lief.-Nummer	Carat-Nummer
1-polig	VPE1	51306026	2 48 09 44/4



> 50 V, 12 A, Kunststoff, Schraubanschluss, DIN/ISO 4165

	Verpackung	Lief.-Nummer	Carat-Nummer
1-polig	VPE1	51306031	2 22 36 18/6



> 50 V, 12 A, Kunststoff, Schraubanschluss, Knickschutz, DIN/ISO 4165

	Verpackung	Lief.-Nummer	Carat-Nummer
1-polig	VPE1	51306052	2 22 36 21/0

STECKER, STECKDOSEN

STECKER



Stecker 2-polig

> 24 V, Nato olive Crimpkontakt

	Verpackung	Lief.-Nummer	Carat-Nummer
2-polig	VPE1	51305916	2 48 04 19/7
2-polig	VPE1	51305920	2 22 36 08/7



> 24 V, Vollgummi

	Verpackung	Lief.-Nummer	Carat-Nummer
2-polig	VPE1	51305917	2 48 04 46/0



> 42 V, 16 A, Metall, DIN/ISO 14690 C

	Verpackung	Lief.-Nummer	Carat-Nummer
2-polig	VPE1	51305820	2 22 27 97/9



Stecker 3-polig

> 24 V, 16 A, Kunststoff, Flachstecker, DIN/ISO 9680

	Verpackung	Lief.-Nummer	Carat-Nummer
3-polig	VPE1	51305635	2 48 05 77/2
3-polig	VPE1	51305636	2 48 13 84/2



> 24 V, 16 A, Kunststoff, Schraubanschluss

	Verpackung	Lief.-Nummer	Carat-Nummer
3-polig	VPE1	51305543	2 48 00 94/8



> 24 V, 16 A, Kunststoff, Schraubanschluss, Höhe 87 mm

	Verpackung	Lief.-Nummer	Carat-Nummer
3-polig	VPE1	51305549	2 48 13 29/7



STECKER, STECKDOSEN

STECKER



Stecker 4-polig

> 24 V, 16 A, Kunststoff, Schraubanschluss, DIN/ISO 72575

	Verpackung	Lief.-Nummer	Carat-Nummer
4-polig	VPE1	51305514	2 48 03 39/7



Stecker 5-polig

> 12 V, Kunststoff, für ABS-Fahrzeuge, Crimpkontakt, DIN/ISO 7638

	Verpackung	Lief.-Nummer	Carat-Nummer
5-polig	VPE1	51305550	2 22 27 85/4



> 24 V, Kunststoff, für ABS-Fahrzeuge, Crimpkontakt, DIN/ISO 7638

	Verpackung	Lief.-Nummer	Carat-Nummer
5-polig	VPE1	51305555	2 48 05 59/0



Stecker 7-polig

> 12 V, 16 A, Kunststoff, Schraubanschluss, DIN/ISO 1724

	Verpackung	Lief.-Nummer	Carat-Nummer
7-polig	VPE25	51305527	2 22 27 76/3



> 12 V, 16 A, Metall, Flachstecker, DIN/ISO 1724

	Verpackung	Lief.-Nummer	Carat-Nummer
7-polig	VPE1	51305526	2 48 00 74/0



> 12 V, 16 A, Metall, Schraubanschluss, DIN/ISO 1724

	Verpackung	Lief.-Nummer	Carat-Nummer
7-polig	VPE25	51305517	2 48 00 89/8

STECKER, STECKDOSEN

STECKER



Stecker 7-polig

> 24 V, 16 A, Kunststoff grün, Zugentlastung, Schraubanschluss, DIN/ISO 3731 S-Typ

	Verpackung	Lief.-Nummer	Carat-Nummer
7-polig	VPE1	51305590	2 22 27 96/1



> 24 V, 16 A, Kunststoff, Schraubanschluss, DIN/ISO 1185 N-Typ

	Verpackung	Lief.-Nummer	Carat-Nummer
7-polig	VPE1	51305589	2 48 02 99/3



> 24 V, 16 A, Metall, Zugentlastung, Flachstecker, DIN/ISO 1185 N-Typ

	Verpackung	Lief.-Nummer	Carat-Nummer
7-polig	VPE1	51305598	2 48 03 89/2



> 24 V, 16 A, Metall, Zugentlastung, Schraubanschluss, DIN/ISO 1185 N-Typ

	Verpackung	Lief.-Nummer	Carat-Nummer
7-polig	VPE1	51305586	2 22 27 93/8
7-polig	VPE1	51305587	2 22 27 94/6



> 24 V, 16 A, Metall, Zugentlastung, Schraubanschluss, DIN/ISO 3731 S-Typ

	Verpackung	Lief.-Nummer	Carat-Nummer
7-polig	VPE1	51305584	2 22 27 91/2



> 24 V, Kunststoff, für EBS-Fz., Crimpkontakt, DIN/ISO 7638

	Verpackung	Lief.-Nummer	Carat-Nummer
7-polig	VPE1	51305551	2 22 27 86/2
7-polig, ISO 40050	mit gedrehten Kontakten	VPE1	51 305 552
7-polig, ISO 40050	mit Schraubanschluss	VPE1	51 305 557



STECKER, STECKDOSEN

STECKER



Stecker 13-polig

> 12 V, 16 A, Kunststoff, Schraubanschluss, DIN/ISO 11446

	Verpackung	Lief.-Nummer	Carat-Nummer
13-polig	VPE1	51305630	2 48 03 94/2



> 12 V, 16 A, Kunststoff, Schraubanschluss, DIN/ISO 11447

	Verpackung	Lief.-Nummer	Carat-Nummer
13-polig	VPE1	51305631	2 48 03 95/9



> 12 V, 16 A, West, Kunststoff, Schraubanschluss

	Verpackung	Lief.-Nummer	Carat-Nummer
13-polig	VPE1	51305509	2 48 08 96/6



Stecker 15-polig

> 24 V, 16 A, Kunststoff, Crimpkontakt, DIN/ISO 12099

	Verpackung	Lief.-Nummer	Carat-Nummer
15-polig	VPE1	51305241	2 22 27 67/2



> 24 V, 16 A, Kunststoff, Zugentlastung, Crimpkontakt, DIN/ISO 12098

	Verpackung	Lief.-Nummer	Carat-Nummer
15-polig	VPE1	51305240	2 48 00 63/3

STECKER, STECKDOSEN

STECKER



Stecker 15-polig

> 24 V, 16 A, Kunststoff, Zugentlastung, Knickschutz, Crimpkontakt, DIN/ISO 12098

	Verpackung	Lief.-Nummer	Carat-Nummer
15-polig	VPE1	51305243	2 48 03 59/5



> 24 V, 16 A, Kunststoff, Zugentlastung, Schraubkontakt, DIN/ISO 12098

	Verpackung	Lief.-Nummer	Carat-Nummer
15-polig	VPE1	51305242	2 48 09 31/1



INTRAMCO

Stecker 7-polig

> 12 V, Metall

	Verpackung	Lief.-Nummer	Carat-Nummer
7-polig	1/Verp.	403012P	2 48 15 00/3
7-polig	1/Lose	403012	2 48 14 99/8



Stecker 13-polig

> 12 V, Kunststoff

	Verpackung	Lief.-Nummer	Carat-Nummer
13-polig	1/Lose	403018	2 48 15 01/1
13-polig	1/Verp.	403018P	2 48 15 02/9



> 12 V, West, Kunststoff

	Verpackung	Lief.-Nummer	Carat-Nummer
13-polig	1/Verp.	403009P	2 48 15 03/7



STECKER, STECKDOSEN

PARKDOSEN



Parkdose

	Verpackung	Lief.-Nummer	Carat-Nummer
13-polig	VPE1	8HG005953-001	2 48 02 74/6

INTRAMCO



Parkdose

Kunststoff

	Verpackung	Lief.-Nummer	Carat-Nummer
13-polig	1/Lose	403070	2 48 14 98/0



Parkdose

Parkdose

	Verpackung	Lief.-Nummer	Carat-Nummer
15-polig	VPE1	8HG007647-001	2 48 04 16/3



Parkdose

24 V

	Verpackung	Lief.-Nummer	Carat-Nummer
15-polig	VPE1	51305148	2 48 02 08/4

STECKER, STECKDOSEN PARKDOSEN



Parkdose

24 V schwarz

	Verpackung	Lief.-Nummer	Carat-Nummer
7-polig	VPE1	51305280	2 48 13 97/4



ZUBEHÖR



Dichtstopfen

für 13-poligen Stecker

	Verpackung	Lief.-Nummer	Carat-Nummer
	VPE1	50281030	4 20 46 02/H



Flächendichtung

	Verpackung	Lief.-Nummer	Carat-Nummer
	VPE1	51305169	2 48 02 09/2
	VPE1	51305170	2 48 04 09/8



ELEKTROWENDEL



Elektrokabel

12 V Stecker, 3000 mm

	Verpackung	Lief.-Nummer	Carat-Nummer
7-polig	VPE1	8KA002185-061	2 48 05 80/6



STECKER, STECKDOSEN

ELEKTROWENDEL



Elektrowendel

24 V Stecker, für Fahrzeuge mit ABS, Hytrel, 4000 mm

	Verpackung	Lief.-Nummer	Carat-Nummer
5-polig	VPE1	8KA007648-001	2 48 05 56/6

24 V, Stecker, PU, für Fahrzeuge mit ABS

	Verpackung	Lief.-Nummer	Carat-Nummer
5-polig	VPE1	8KA007648-011	2 48 05 57/4

24 V Stecker, für Fahrzeuge mit EBS, Hytrel, 4000 mm

	Verpackung	Lief.-Nummer	Carat-Nummer
7-polig	VPE1	8KA007648-021	2 48 08 68/5



12/24 V Stecker, 4000 mm

	Verpackung	Lief.-Nummer	Carat-Nummer
7-polig	VPE1	8KA007648-061	2 48 08 72/7



12 V Stecker, 4000 mm

	Verpackung	Lief.-Nummer	Carat-Nummer
7-polig	VPE1	8KA004797-021	2 48 03 71/0



24 V Stecker, mit Befestigungsbügel, PU, 4000 mm DIN/ISO 1185

	Verpackung	Lief.-Nummer	Carat-Nummer
7-polig	VPE1	8KA004797-101	2 48 04 94/0



24 V Stecker, mit Befestigungsbügel, PU, 4000 mm DIN/ISO 3731

	Verpackung	Lief.-Nummer	Carat-Nummer
7-polig	VPE1	8KA004797-111	2 48 04 95/7

STECKER, STECKDOSEN ELEKTROWENDEL



Elektrowendel

24 V Stecker, PU, 4000 mm DIN/ISO 1185

	Verpackung	Lief.-Nummer	Carat-Nummer
7-polig	VPE1	8KA004797-041	2 48 05 55/8
7-polig	VPE1	8KA004797-071	2 48 05 69/9



24 V Stecker, PU, 4000 mm DIN/ISO 3731

	Verpackung	Lief.-Nummer	Carat-Nummer
7-polig	VPE1	8KA004797-051	2 48 04 13/0
7-polig	VPE1	8KA004797-081	2 48 05 70/7



24 V Stecker, blau, PU, 4000 mm DIN/ISO 1185

	Verpackung	Lief.-Nummer	Carat-Nummer
7-polig	VPE1	8KA004797-031	2 48 04 50/2



24 V Stecker, gelb, PU, 4000 mm DIN/ISO 3731

	Verpackung	Lief.-Nummer	Carat-Nummer
7-polig	VPE1	8KA007965-011	2 48 03 77/7



24 V, Stecker, PU, für Fz. mit EBS

	Verpackung	Lief.-Nummer	Carat-Nummer
7-polig	VPE1	8KA007648-031	2 48 08 69/3



24 V Stecker, PU, 4000 mm

	Verpackung	Lief.-Nummer	Carat-Nummer
15-polig	VPE1	8KA007648-051	2 48 08 71/9

24 V Stecker, PU, Hytel, 4000 mm

	Verpackung	Lief.-Nummer	Carat-Nummer
15-polig	VPE1	8KA007648-041	2 48 08 70/1



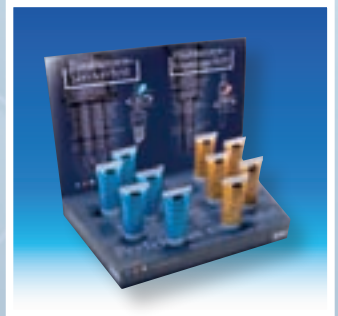


DIE GEBALLTE LADUNG

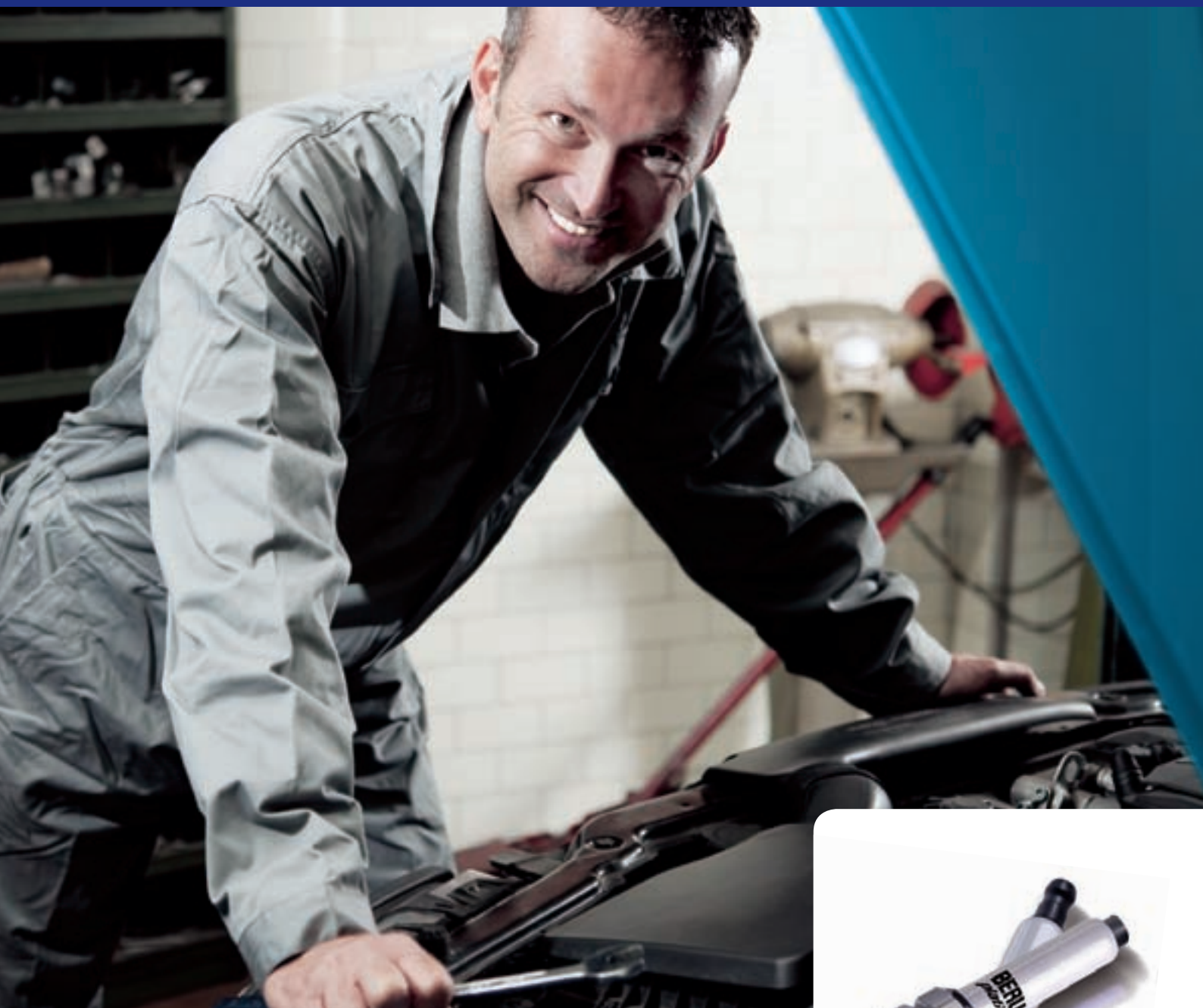
STARTERBATTERIEN DER
CARAT-EIGENMARKEN

ad-Power Plus-Starterbatterien: Gefertigt in modernster Calcium-Calcium Technologie aus europäischer Fertigung. Bis zu 30% mehr Kaltstartleistung, zuverlässig auch bei extremer Kälte. Mit Lade-Kontrollanzeige (Magic-Eye). 5 Typen = ca. 95% Marktabdeckung für alle europäischen Fahrzeuge.

DYNALITE-Starterbatterien: Gefertigt in modernster Calcium-Calcium Technologie (bis 100 Ah) aus europäischer Fertigung. Hohe Startleistung und Zuverlässigkeit. Schnelle Wiederaufladung auch auf Kurzstrecken. Breites Sortiment = ca. 98% Marktabdeckung.



BERU ist nicht nur die 1. Wahl der Automobilhersteller – sondern auch meine.



Weniger Verbrauch und Schadstoffemissionen. Mehr Leistung, Innovationskraft, Effizienz und Zuverlässigkeit. Dafür stehen wir als Partner von Automobilindustrie, Handel, Werkstatt und Autofahrer. Mit jedem unserer Produkte erhalten Sie die hohe technische Kompetenz, die kompromisslose Qualität und die umfassenden Serviceleistungen, für die unser guter Name seit fast 100 Jahren steht. Mehr über BorgWarner BERU Systems finden Sie auf www.beru.com und auf unserem Werkstattportal www.besser.beru.com



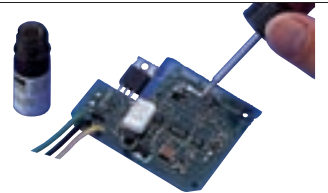
Qualität in Serie:
Zündkerzen der neuesten
Generation für zuverlässige
Zündung und umwelt-
freundliche Verbrennung



Leitsilber RLS 001

Reparatursatz für Heckscheibenheizdraht.

	Verpackung	Lief.-Nummer	Carat-Nummer
	VPE1	0900301081	4 05 06 04/0



Display Zündkerzen- und Glühkerzen-Fett

5 Tuben à 10 g

	Verpackung	Lief.-Nummer	Carat-Nummer
	VPE1	0900990002	4 11 31 84/8



Zündkerzen-Fett ZKF 01

Verhinderung von Spannungsüberschlägen am Zündkerzenisolator.

	Verpackung	Lief.-Nummer	Carat-Nummer
	VPE1	0890300029	4 11 02 40/1



Glühkerzen-Fett GKF 01

Verhindert Korrosion am Gewinde, dadurch kein Festsitzen der Glühkerze, vermeidet das Eindringen von Feuchtigkeit, erleichtert den Glühkerzenwechsel.

	Verpackung	Lief.-Nummer	Carat-Nummer
10 g-Tube	VPE1	0890300034	4 11 31 08/7



DICHTUNG

Zündkerzenkerzenschaftdichtung

	Verpackung	Lief.-Nummer	Carat-Nummer
M 14, 35 Nm	VPE1	2903621023	2 27 65 72/B
M 18, 55 Nm	VPE1	2903621024	2 27 65 74/B





Strahlsand

Stahlsand für Zündkerzen-Reinigungsgerät.

	Verpackung	Lief.-Nummer	Carat-Nummer
500 g-Beutel	VPE1	7530104601	6 55 18 78/9

WERKZEUG



Zündkerzenstecker-Abzieher ZSA 4

Abzieher zur Demontage des Zündkerzenstecker.

	Verpackung	Lief.-Nummer	Carat-Nummer
	VPE1	0890300014	6 28 01 96/4



Zündkerzenstecker-Zange ZSA 2

Zange zur Demontage des Zündkerzenstecker.

	Verpackung	Lief.-Nummer	Carat-Nummer
	VPE1	0890300008	6 28 01 95/6



Zündspulenabzieher

Zur Demontage von Zündspulen.

	Verpackung	Lief.-Nummer	Carat-Nummer
z.B. für ZSE 030/031/059 eckig	VPE1	0890300042	2 20 21 79/B
z.B. für ZSE 044 flach	VPE1	0890300043	2 20 37 15/B
z.B. für ZSE 032/033/043 oval	VPE1	0890300044	2 20 37 16/B



Bi-Hex Zündkerzenstecknuss

Stecknuss zur Zündkerzenmontage.

	Verpackung	Lief.-Nummer	Carat-Nummer
Schlüsselweite 14 mm, Zwölfkant	VPE1	0890000004	6 18 01 53/E
Schlüsselweite 16 mm, Zwölfkant	VPE1	0890000005	6 18 01 58/E



Elektrodenlehre

Einstellen des Zündkerzenelektrodenabstandes.

	Verpackung	Lief.-Nummer	Carat-Nummer
Stück	VPE1	0800100001	6 37 02 74/0



Gewindebuchse ZGE

Gewindeinsätze für Zündkerzengewinde (Flachdichtsitz).

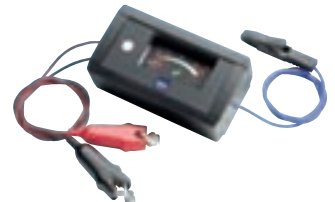
	Verpackung	Lief.-Nummer	Carat-Nummer
Innengewinde: M 14 x 1,25 mm, Außengewinde: M 16 x 1,25 mm, Gewindelänge: 12,7 mm (1/2')	VPE1	2903427002	6 36 22 51/8
Außengewinde: M 16 x 1,25 mm, Gewindelänge: 17,5 mm, Innengewinde: M 14 x 1,25 mm	VPE1	2903421001	6 36 22 53/4
Außengewinde: M 16 x 1,25 mm, Gewindelänge: 19 mm, Innengewinde: M 14 x 1,25 mm	VPE1	2903427003	6 36 22 52/6
Außengewinde: M 16 x 1,25 mm, Gewindelänge: 9,5 mm, Innengewinde: M 14 x 1,25 mm	VPE1	2903427001	6 36 22 50/0



Glühkerzen-Tester

Zum Prüfen von Glühkerzen. Betriebsspannung [V]: 3,3 – 15, für Fahrzeuge mit 12 V Bordnetz.

	Verpackung	Lief.-Nummer	Carat-Nummer
	VPE1	0800115010	6 55 18 15/1



Glühlampen-Tester ATP 001

Zum Prüfen von Glühlampen.

	Verpackung	Lief.-Nummer	Carat-Nummer
	VPE1	0810000004	6 55 03 73/2





3 MINUTEN, DIE IHR LEBEN VERÄNDERN

**CARAT
POWER-CHECK**

**GEFÜHRTE FEHLERSUCHE
UND AUTOMATISIERTE
FAHRZEUGDIAGNOSE**

ERSTMALIG UND EXCLUSIV BEI CARAT

Vereinfachen Sie Ihre Fehlersuche, vermeiden Sie Fehlbestellungen, nutzen Sie komplette Reparaturdaten der wichtigen Fahrzeugmarken. Alles in einem einzigen Programm. Das ist, worauf freie Werkstätten gewartet haben.

JETZT DEMO-VIDEO SEHEN: WWW.CARAT-POWER-CHECK.DE

Oder Kontakt aufnehmen unter 0800-2272800 bzw. info@carat-gruppe.de

CARAT
UNTERNEHMENSGRUPPE



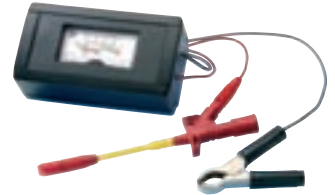
D I T E S T



Lambda-Sondentestgerät OST 02

Testgerät zum Prüfen der Lambda-Sonde.

Verpackung	Lief.-Nummer	Carat-Nummer
VPE1	0810800002	6 55 28 77/0



PSG-Glühkerzenstecknuss

Stecknuss zur Glühkerzenmontage

Verpackung	Lief.-Nummer	Carat-Nummer
VPE1	0890000006	6 18 02 52/E



Quetschzange

Quetschzange für Zündkabelanschlagteile

Verpackung	Lief.-Nummer	Carat-Nummer
VPE1	0890300001	2 45 02 50/2



Quetschzange für Zündkabelanschlagteile AUDI/VW

Verpackung	Lief.-Nummer	Carat-Nummer
VPE1	0890300025	6 28 04 95/0



Reibahle

Reibahle für DB-CDI-Motoren

Verpackung	Lief.-Nummer	Carat-Nummer
VPE1	0890100003	6 35 16 06/6



Ring-Ratschenschlüssel 8x12 mm RRS 8x12

Ring-Ratschenschlüssel zur Glühkerzenmontage

Verpackung	Lief.-Nummer	Carat-Nummer
VPE1	0890100002	6 09 01 97/2





Schutzkappen-Eindrücker EFS 7

Montage von Gummiformteilen

Verpackung	Lief.-Nummer	Carat-Nummer
VPE1	0890300002	2 45 02 51/0



Sortimentskasten

Zündkabelanschlagteile mit ZAZ 3/EFS 7

Verpackung	Lief.-Nummer	Carat-Nummer
VPE1	0890300003	2 45 02 57/7



Stecknuss 27 mm SN 27

Stecknuss zur Düsenstockmontage

Verpackung	Lief.-Nummer	Carat-Nummer
VPE1	0890130001	2 27 55 56/B



Zündkerzen-Gewindebohrer ZGB 1

Reparatur des Zündkerzengewindes M 14 x 1,25

Verpackung	Lief.-Nummer	Carat-Nummer
VPE1	0900891001	6 36 22 34/4



Zündkerzengewinde-Reparatursatz ZGR-Set 1

Verpackung	Lief.-Nummer	Carat-Nummer
VPE1	1909800001	6 36 22 58/3



Zündkerzenmontagehilfe

Hilfe zur Zündkerzenmontage

Verpackung	Lief.-Nummer	Carat-Nummer
VPE1	0890000001	6 18 00 26/E
VPE1	0890000002	6 18 00 82/E



Halter für Zündspule ZSH 001

Halter für Zündspule ZS 030

Verpackung	Lief.-Nummer	Carat-Nummer
VPE1	2040821001	2 20 05 11/B



Hitzeschutzblech für Zündspule ZSH 002

Hitzeschutzblech für ZS 350

Verpackung	Lief.-Nummer	Carat-Nummer
VPE1	2040821002	2 27 89 90/B



PRODUKTLINIE NAVIGATOR

Viele unterschiedliche Fehler - Viele unterschiedliche Möglichkeiten, ein Fahrzeug zu reparieren – Aber nur eine Lösung um immer ans Ziel zu kommen: **TEXA!**

PRODUKTLINIE KONFORT

OB Log OBD MATRIX

PRODUKTLINIE AXONE

PRODUKTLINIE GAS

UNIProbe

TEXA Deutschland GmbH

www.texadeutschland.com
info@texadeutschland.com

Echt starke Marken



Überzeugung**ngk**
Beschleunigung**ngk**
Versorgung**ngk**
Beratung**ngk**
Dank**e**



www.ngk.de

STICHWORTVERZEICHNIS



STICHWORTVERZEICHNIS

A		H		S	
Adapter 13/13-polig West	65	Halter für Zündspule	109	Schmelzsicherung	40
Adapter 13/7-polig	63, 64	Hitzeschutzblech für Zündspule	109	Schraubsicherung Mega	42
Adapter 15/7-polig	64	I		Schraubsicherung Midi	42
Adapter 7/13-polig	63, 64	Isolierband	28, 29	Schrumpfschlauch	26
Adapter für Zigarettenanzünder	62, 63	K		Schutzkappen-Eindrücker	108
Adapterkabel 7/13-polig	65	Kabel	20, 21, 23, 25	Sicherungsautomat	43
B		Kabelbinder	29, 30, 31	Sicherungsdose	54, 55, 56, 57, 58
Batteriepolklemme minus	14, 15, 16	Klebesockel für Kabelbinder	30	Sicherungshalter	48, 49, 50, 51
Batteriepolklemme plus	14, 15, 16, 17	Klemme	26	Sicherungssatz Flachstecksicherung	43
Bi-Hex Zündkerzenstecknuss	105	L		Sicherungssatz Glassicherung	44
Blocksicherung	34, 35	Lambda-Sondentestgerät	107	Sicherungssatz Maxiflachstecksicherung	44
Blocksicherung Low Profile JCASE	35	Leitsilber	103	Sicherungssatz Miniflachstecksicherung	44
Blocksicherung Low Profile Mini	35	M		Sicherungssatz Schmelzsicherung	44
Blocksicherung Original Pacific	35, 36	Magcode	65	Sicherungssortiment Flachstecksicherung	45
Blocksicherung PAL	34	Masseband	17, 18	Sicherungs-Sortiment Flachstecksicherung/Miniflachstecksicherung	44
Blocksicherung Pro-Fit / PAL	34	Maxiflachstecksicherung	37, 39	Sicherungssortiment Glas-sicherung	45
D		Miniflachstecksicherung	38, 39	Sicherungssortiment Low Profile Mini und J Case	45
Dichtstopfen	97	Miniflachstecksicherung Low Profile	38	Sicherungssortiment Miniflachstecksicherung	45
Display Zündkerzen- und Glühkerzen-Fett	103	P		Sicherungssortiment Schmelzsicherung	45
E		Parkdose	96, 97	Sortimentskasten	108
Elektrodenlehre	105	Power System Pro Clip	65	Spannungswandler	65
Elektrokabel	97	PSG-Glühkerzenstecknuss	107	Streifensicherung mit Gehäuse	41
Elektrowendel	98, 99	Q		Steckdose 1-polig	66, 67, 68, 69, 70, 71
F		Quetschzange	107	Steckdose 2-polig	71, 72
Flächendichtung	97	R		Steckdose 3-polig	72, 73
Flachstecksicherung	37, 39	Reibahle	107	Steckdose 4-polig	73
Flachstecksicherung mit LED	36	Ring-Ratschenschlüssel	107	Steckdose 5-polig	74
G		Rückstrahler dreieckig	6	Steckdose 12-polig	81
Gewindebuchse	105	Rückstrahler oval	6, 7	Steckdose 13-polig	81, 82, 83
Glassicherung	40	Rückstrahler rechteckig	7, 8, 9, 10	Steckdose 15-polig	83, 84
Glühkerzen-Fett	103	Rückstrahler rund	10, 11, 12		
Glühkerzen-Tester	105				
Glühlampen-Tester	105				

S	
Steckdose 7-polig	74, 75, 76, 77, 78, 79, 80
Steckdose 8-polig	81
Stecker 1-polig	84, 85, 89, 90
Stecker 2-polig	86, 91
Stecker 3-polig	86, 91
Stecker 4-polig	86, 92
Stecker 5-polig	92
Stecker 7-polig	87, 88, 89, 92, 93, 95
Stecker 13-polig	89, 94, 95
Stecker 15-polig	89, 94, 95

S	
Steckgehäuse	58
Steckgehäuse-Set	59
Stecknuss	108
Strahlsand	104
Streifensicherung	41, 42
Streifensicherung HSB	41
Streifensicherung mit Gehäuse	41
W	
Wellrohr	26

Z	
Zündkerzen-Fett	103
Zündkerzen-Gewindebohrer	108
Zündkerzengewinde-Reparatur-satz	108
Zündkerzenkerzenschaft-dichtung	103
Zündkerzenmontagehilfe	108
Zündkerzenstecker-Abzieher	104
Zündkerzenstecker-Zange	104
Zündspulenabzieher	104

Herausgeber: CARAT Systementwicklungs- und Marketing GmbH & Co. KG, Am Victoria-Turm 2, 68163 Mannheim

Verantwortlich für den Kataloginhalt: CARAT Systementwicklungs- und Marketing GmbH & Co. KG

Gestaltung und Datenbankbearbeitung: agenzia:gmbh, 71636 Ludwigsburg

Druck: Wachter GmbH & Co. KG, 74357 Bönnigheim

Hinweis: Dieser Katalog ist ausschließlich für den Fachhandel bestimmt. Im Übrigen gelten für Lieferungen die jeweiligen Liefer- und Zahlungsbedingungen des Verkäufers in der jeweils gültigen Fassung.

Die Inhalte wurden mit größtmöglicher Sorgfalt erstellt. Eine Haftung für Druckfehler und -mängel sowie fehlerhafte technische Angaben und Abbildungen kann daraus jedoch nicht hergeleitet werden. Änderungen bleiben vorbehalten. Eine Haftung kann hieraus nicht abgeleitet werden.

Vervielfältigung, Speicherung, Nachdruck oder die Mitbenutzung dieses Katalogs – auch auszugsweise – für die Erstellung eines Eigenkatalogs ist ohne unsere Zustimmung unzulässig. Alle Rechte vorbehalten. In diesem Katalog aufgeführte Namen, Nummern, Beschreibungen von Fahrzeugen oder Herstellern u.ä. sind nur zu Vergleichszwecken aufgeführt. Zuordnungen zu Fahrzeugen sind Beispiele, ohne dass ein Anspruch auf Vollständigkeit besteht. Die aufgeführten Artikel sind nur ein Auszug aus dem jeweiligen Lieferprogramm. Eine Verwendung von Nummern der Fahrzeughersteller in Rechnungen ist nicht statthaft.

Zur besseren Lesbarkeit wurde aus ausschließlich redaktionellen Gründen die männliche Form verwendet.

Wir bedanken uns für die freundliche Unterstützung bei unseren Industriepartnern.

© COPYRIGHT by CARAT Systementwicklungs- und Marketing GmbH & Co. KG, Am Victoria-Turm 2, 68163 Mannheim

Druck: 10/11



DAS ad EIGENMARKENPROGRAMM

UMFANGREICHES ZUBEHÖR- UND ERSATZTEILSORTIMENT

- Autoelektrik: Power Plus Starterbatterien für PKW, Scheibenwischer und Glühlampen
- Bremse: Bremsbacken, Bremsbeläge, Bremsscheiben, Bremsschläuche, Radbremszylinder, Verschleißanzeiger, Trommelbremsen-Reparatursätze und Montagezubehör
- Fahrwerk- und Verschleißteile: Schraubenfedern, Spannrollen, Stoßdämpfer, Radlager
- Abschleppseile für PKW, Vans und Geländewagen

Fragen Sie Ihren CARAT-Großhändler.



CARAT

